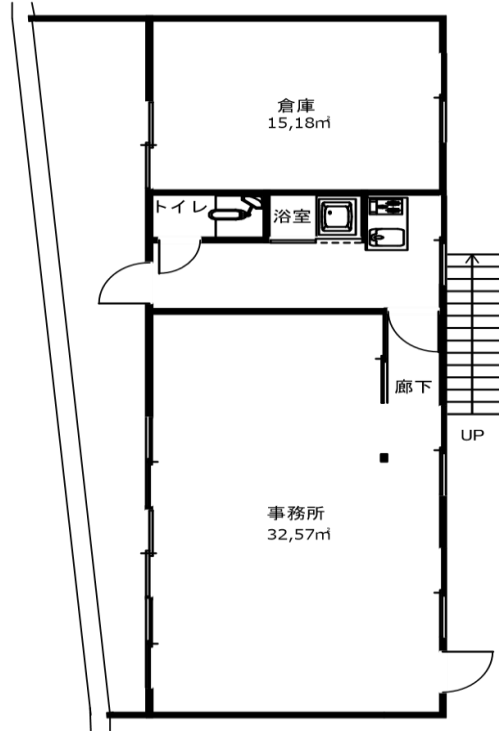


住居+自動車整備工場+事務所付き物件！

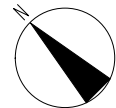
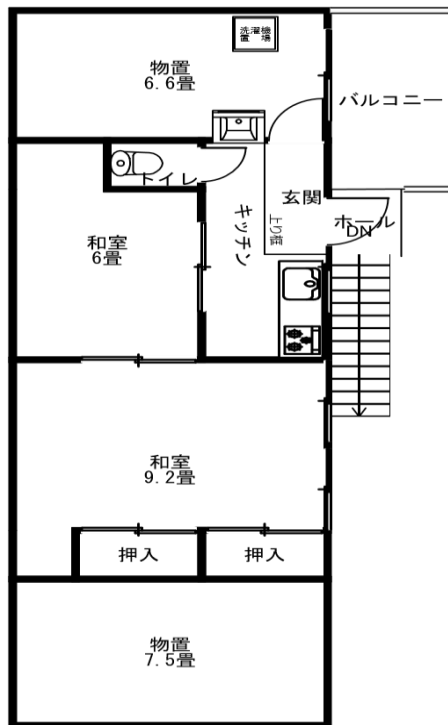


物件種別	居宅+工場+事務所	所在地	西中	構造	鉄骨 / スレート葺 / 2階建
賃料(管理費)	300,000 円	間取り	3K+工場+事務所	築年月(築年数)	昭和 50 年
現状	入居中	土地の種類	宅地	土地面積	795.3 m ² (241.11 坪)
建物面積	1階 493.35 m ² 2階 60.26 m ² 合計：553.61 m ²				
都市計画等	都市計画内	用途地域	第一種中高層住居専用地域	接道	市道 / 6 m
容積率	150%	建ぺい率	60%	交通	西中村バス停まで徒歩 4 分
その他		水道	市営水道	ペット	
ガス	LP ガス	空調	あり	下水道	合併浄化槽
トイレ	水洗	駐車場	あり (8 台分)	風呂	あり
備考	<ul style="list-style-type: none"> ・自動車整備工場、検査ライン、修正機フレーム、塗装ブースあり ・自動車整備工場を継業して頂ける方あるいは、工場を別利用も可。 ・借地権付き物件ですが、賃貸のみ 				

1階 縮尺 1/150



2階 縮尺 1/150



1階 縮尺 1/250

