

防災かわら版

問合せ先 防災安全課防災係（河内庁舎2階） ☎364145

地域防災訓練のお知らせ

12月1日（日）は地域防災訓練の日です。大規模地震が発生した想定で、地域の実情に沿った内容の防災訓練を行います。午前9時に地震発生サイレンを鳴らし、同時に緊急速報メールを配信します。訓練内容や開始時間は、地区の自主防災会に確認してください（訓練日2週間前を目安に市HPにも各地区の訓練一覧を掲載します）。

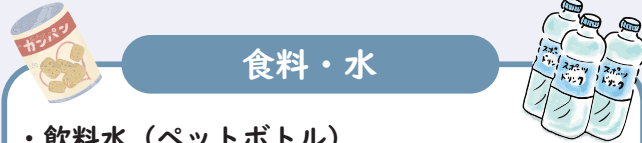
避難時の安全確保

- ヘルメット、防災ずきん、毛布
- 履き慣れた靴
- 懐中電灯（予備の電池）
- 携帯ラジオ（予備の電池）
- 救急用品（絆創膏、消毒液、体温計など）



食料・水

- 飲料水（ペットボトル）
- 非常食（缶詰、栄養補助食品など）
- ※持出品の食料は3日分を目安に準備しておきましょう。



非常用持出品の備蓄例

貴重品

- 貴重品（通帳、権利証書のコピー）、現金
- 運転免許証、パスポート、マイナンバーカードなど
- 健康保険証、診察券、お薬手帳など



生活用品

- 携帯トイレ
- タオル、着替え、歯磨きセット、洗面用具
- マスク、消毒液、ティッシュペーパー、ウェットティッシュ
- 携帯の充電器



“替えのきかないもの”は、自分自身で備蓄し災害に備えましょう！

下田災害ボランティアコーディネートの会

問合せ先 下田市社会福祉協議会 ☎23294

下田災害ボランティアコーディネートの会は、平常時から有事に備えて情報交換や研修などを、発災時には支援活動を行っているボランティア団体です。10代から80代までの方が加入され、幅広く活動されている同会についてご紹介します。



台風10号に係る活動記録

8月30日に接近した台風10号による大雨の影響により、市内でも床上、床下浸水、家屋の一部損壊の被害がありました。市に寄せられたものを含む4件の相談に対し、下田市社会福祉協議会が同会や賀茂地区の災害ボランティア等に呼びかけ、17日間で延べ33名が土砂の除去や運搬などの作業に参加されました。



主な活動内容

- 下田市災害ボランティアセンター開設に関する勉強会（隔月）、運営訓練（毎年）
- 賀茂地域1市5町合同災害ボランティアコーディネーター養成講座開催への協力
- 市内の避難経路確認まち歩き
- 地域避難訓練での広報活動

このほか、避難所運営や資機材取扱いなどの訓練を実施しています。



今後の予定

- 11月26日（火） 下田中学校 生徒による避難所運営訓練への協力
- 1月 未定 下田市災害ボランティアセンター立ち上げ訓練
- 2月 9日（日） 賀茂地区合同災害ボランティアコーディネーター養成講座開催協力



新庁舎整備事業

問合せ先 企画課庁舎建設係（河内庁舎3階） ☎22212

新庁舎の建設工事が始まりました。

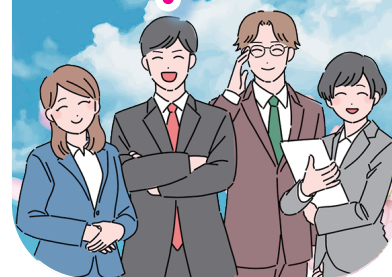
新築棟工事の開始に伴い、河内庁舎では、立ち入りが出来ないエリアや工事車両の通行があります。ご来庁される方につきましては、ご不便をおかけしますが、左下図の矢印部分からお入りください。ご理解とご協力よろしくお願ひします。



新庁舎全体開庁まで

あと **552** 日

下田市 職員募集



採用予定年月日
令和7年4月1日

冬日程
募集職種及び採用予定人員

- 一般事務職
（大卒・短大卒）
（社会人経験者）
- 技術職
（土木・建築・都市計画）
- 保健師
- 保育士・保育教諭
いずれの職種も若干名

申込受付（土・日は除く）

12月4日（水）まで

試験日 12月21日（土）
試験内容
教養試験・小論文・事務能力
検査・口述試験等

受験資格の確認
試験案内・受験申込書の配布

詳細は市ホームページで確認してください。

総務課人事係（河内庁舎3階）
でも受験申込書の配布をします。

申込・問合せ先

総務課人事係（河内庁舎3階）
☎23911

