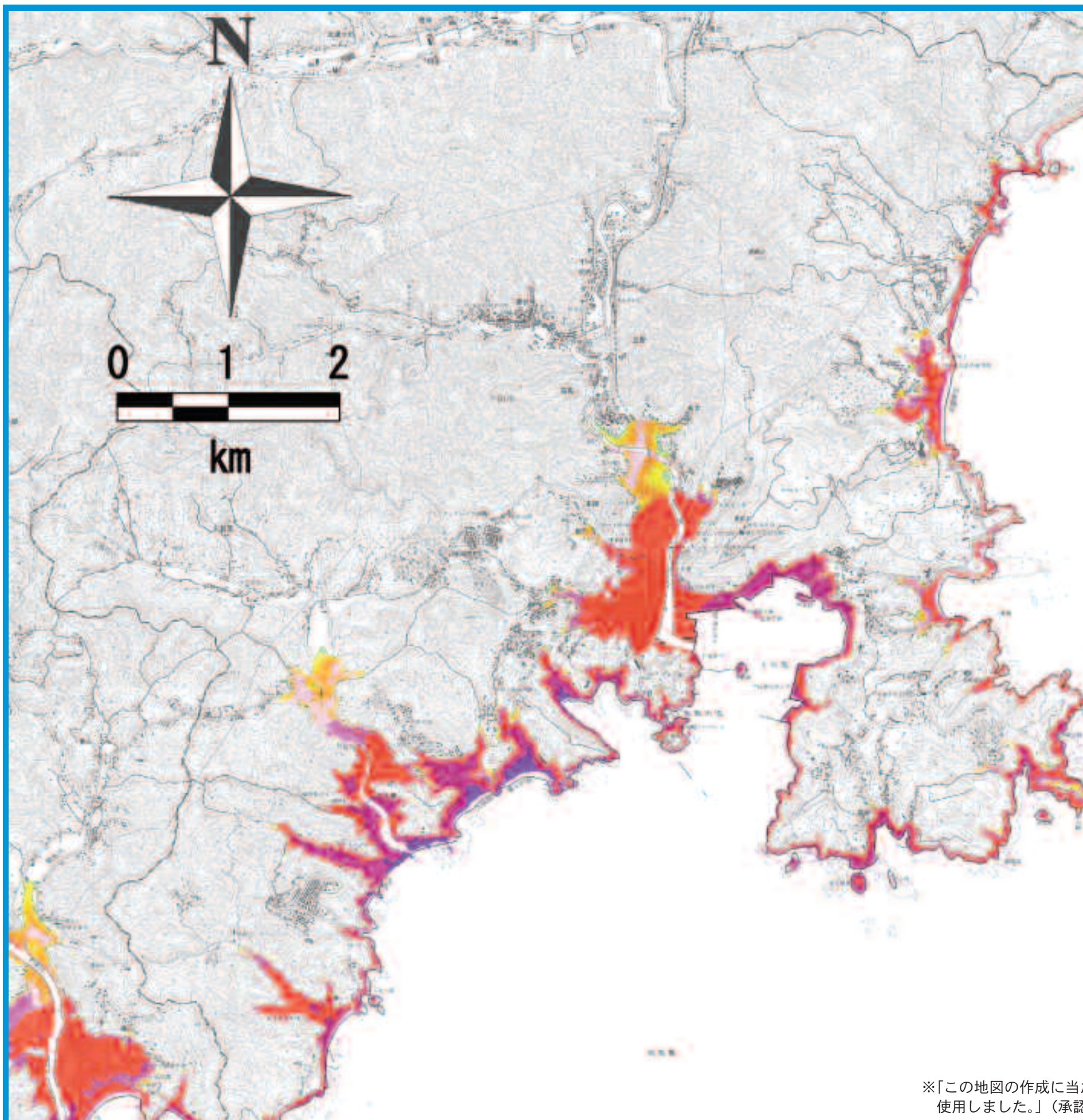


# 南海トラフ巨大地震 最大浸水深図 (単位:m)



最大浸水深(m)	
20	以上
10	- 20
5	- 10
3	- 5
2	- 3
1	- 2
0.3	- 1
0.01	- 0.3

本資料は、最大クラスの津波が次のような悪条件下において発生したと仮定した場合に想定される浸水の区域(浸水域)と水深(浸水深)を表したものです。(南海トラフ巨大地震における様々なケースと元禄型東海地震の浸水域図を重ね合わせたものです。)

- ・コンクリート製の海岸堤防や河川堤防は地震動により破壊されるという仮定をしています。
- ・土で築造された海岸堤防や河川堤防は地震動により高さが元の高さの25%まで沈下し、津波が乗り越えたと同時に無くなるという仮定をしています。
- ※上記の仮定条件は、今後の防災・減災対策を検討する上で最悪の事態を想定しておく必要があるために設定したものであり、実際の地震において堤防が全て壊れるということではありません。
- 最大クラスの津波は、現在の科学的知見を基に、過去に実際に発生した津波や今後発生が想定される津波から設定したのですが、これよりも大きな津波が発生する可能性がないというものではありません。
- 本資料に示される浸水域や浸水深は、津波の第一波ではなく、第二波以降に最大となる場所もあります。
- 浸水域や浸水深は、地面の凹凸や構造物の影響等により、浸水域外でも浸水が発生したり、局所的に浸水深がさらに大きくなったりする場合があります。

※「この地図の作成に当たっては、国土地理院長の承認を得て、同院発行の2万5千分の1地形図を使用しました。」(承認番号 平 24 情使、第244-G I S M A P 31012 号)