

図書館だより 一新着案内 毎週水曜日開架

Table with 3 columns: 書名, 著者名, 出版社. Includes books like 'とっぴんばらりの風太郎' and '傷'.

Table with 3 columns: 書名, 著者名, 出版社. Includes books like 'でんしゃがきた' and 'にひきのいたずらこやぎ'.

10月のイベント案内

Table of events including 'ファーストブック' and '童のおはなし会'. Includes dates and descriptions.

●休館日：毎週月曜日、第4木曜日及び祝日 ※10月15日(火)は臨時休館

乳幼児健診

Table with 5 columns: 健診日, 内容, 対象児生年月, 受付時間, 会場. Lists health check dates and locations.

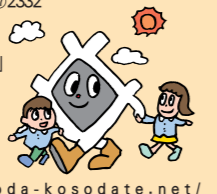
11月の市民相談

Table with 4 columns: 相談日, 内容, 時間, 会場. Lists consultation dates and topics like '消費生活相談'.

☆母子手帳の交付・育児相談は、市民定期健康相談日です。

子育てネットワーク通信

- List of services including '地域子育て支援センター' and 'ファミリーサポートセンター'.



水道当番工事店

Table with 3 columns: 分担期間, 工事店, 電話番号. Lists water utility contractors and their contact info.

受付：「平日」午後5時15分～翌午前8時30分、「土・日・祝日」午前8時30分～翌午前8時30分

台地に残された地震の記録 講演会&野外観察会

昨年度、県と静岡大学が共同で津波堆積物調査を行い、地震に伴う大地の隆起の証拠と...

日時 11月17日(日) 10時～正午

場所 朝日小学校体育館

講演会 朝日小学校体育館

観察会 吉佐美大浜海岸

講師 静岡大学大学院理学研究 教授 北村 晃寿

対象 どなたでも

料金 無料(定員50名)

申込方法 左記まで電話連絡

締切り 11月8日(金)

問合せ先 市民課防災係 ☎4145

下田市住宅リフォーム 振興事業助成金制度

市内経済対策の一環として 下田市住宅リフォーム振興事業助成金制度を再募集します。

11月は「静岡県子ども若者 育成支援強調月間」

吉佐美大浜海岸堤防 耐震対策工事

一昨年より進めてきました工事に加え、夏期使用する吉佐美大浜売店前の堤防より大浜川までの耐震対策工事を行います。

工事期間 平成26年3月末まで

工事区間 吉佐美大浜売店前～大浜川

施工業者 河津建設株式会社

問合せ先 丸三工業株式会社

下田土木事務所工事1課

工事第1班 ☎2114

敷根プールからお知らせ

10月27日(日)伊豆下田水泳大会兼下田市スポーツ祭水泳大会開催のため、プール及びトレーニングルームは終日一般利用できません。

悩みを抱える子ども・若者のための合同相談会

二ト・ひきこもり・不登校などの個別相談に、フリースクール、通信制・定時制高等学校、就労支援団体等が対応します。

日時 10月27日(日) 13時～15時30分

場所 富士駅南まちづくりセンター

料金 無料(事前申込み不要、入退場自由です)

問合せ先 県教育委員会社会教育課

☎054-221-3160

女性のホットライン

夫やパートナーからの暴力や職場でのセクシャルハラスメント、ストーカー行為などに困っていたら悩まずご相談ください。

期間 11月18日(月)～24日(日)

時間 8時30分～19時

※土日は10時～17時

相談ナビダイヤル

0570-070-810

主催 静岡地方事務局、静岡県人権擁護委員連合会

芸術祭を開催します

市の文化・芸術の祭典にぜひご来場ください。ご家族や友人の作品、晴れの舞台が輝きます。

前期 11月8日(金)～11月10日(日)

後期 11月15日(金)～11月17日(日)

美術・手工芸・華道・盆栽・洋楽・洋舞・芸能演劇・俳句

将棋大会

場所 市民文化会館等

問合せ先 生涯学習課

☎5055



訂正とお詫び

9月6日(金)に各戸配布した「ちゃんと眠れていますか?」パンフレット中、相談機関に誤りがありました。訂正してお詫びいたします。

問合せ先 福祉事務所障害福祉係(窓口⑥) ☎22216

Table with 3 columns: 相談窓口, 電話番号, 所在地. Lists contact info for welfare services.

Table of birth and death statistics by region (蓮台寺, 渡邊, etc.).

人のうごき

Table of population statistics (住民登録人口, 出生, 死亡, etc.).

