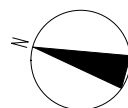
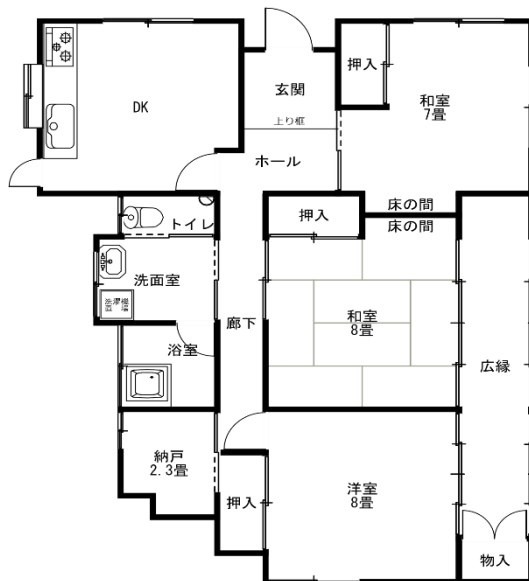


伊豆急下田駅まで徒歩約 20 分平屋物件！



1 階 縮尺 1/100

物件種別	居宅	所在地	中	構造	木造/瓦葺/平屋
売却価格	3,000,000 円	間取り	3 DK	築年月(築年数)	昭和 48 年 (築 49 年)
現状	2022 年 7 月より空き家	土地の種類	宅地	土地面積	374.19 m ²
建物面積	1 階 92.3 m ²				
都市計画等	都市計画内	用途地域	第二種住居専用	接道	市道/4 m
容積率	150%	建ぺい率	60%	交通	伊豆急下田駅までバスで 5 分
その他		水道	その他	倉庫	あり
ガス	LP ガス	空調		下水道	単独浄化槽
トイレ	水洗	駐車場	なし	風呂	あり
備考	<ul style="list-style-type: none"> ・ 玄関に雨漏りあり (要修繕) ・ 接道しておらず、購入の際には周辺土地の購入も必要となる。 ・ 水道配水管の調査、再設置が必要となる 				

