

みなとオアシス下田 キッチンカーフェスタ 出店者マニュアル

開催概要

日 時 2026年6月21日(日) 10:00~15:00 (雨天中止・6/19 15:00 判断)

場 所 まどが浜海遊公園 (415-0013 下田市 柿崎 字まどが浜7-9)

出店料 出店料 無料

全体計画



お問い合わせ先 下田市役所 企画課 政策推進係
〒415-8501 静岡県下田市河内101-1
TEL:0558-22-2212 MAIL:kikaku@city.shimoda.lg.jp
当日緊急連絡先:080-2616-2555

スケジュール

時間	内容	備考
8:45~9:30	キッチンカー搬入	9:30以降は会場への車両の入場不可
9:45~9:55	朝 礼	・当日の流れを説明、出店者自己紹介 ・本部テントにお集まりください。
10:00~15:00	開 催	
15:15~16:00	キッチンカー搬出	*15:15 から一斉に退場できるように 販売時間を調整してください。

会場レイアウト

会場の位置関係は以下のとおりです。

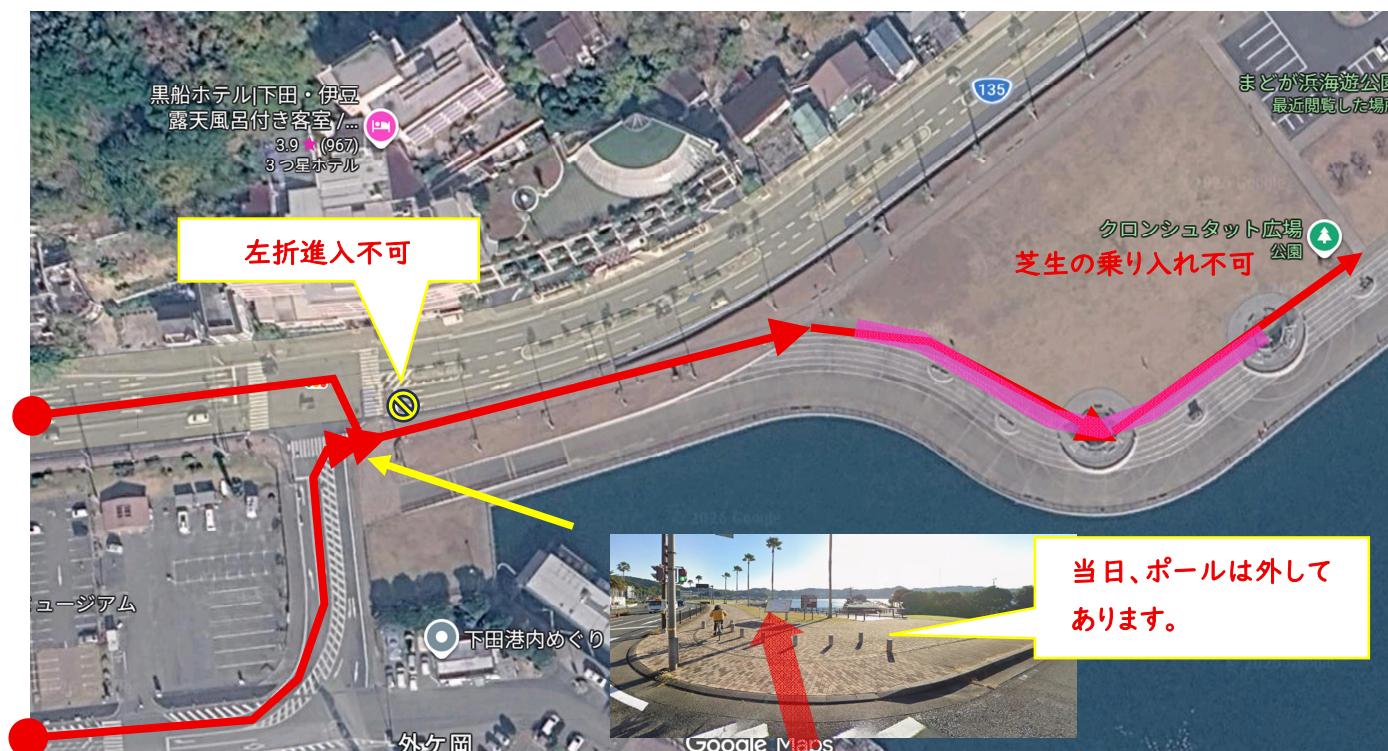


搬入・搬出の導線について

○出店エリア A の方 (店舗ごとの出店エリアは、資料の 5 ページをご覧ください。)

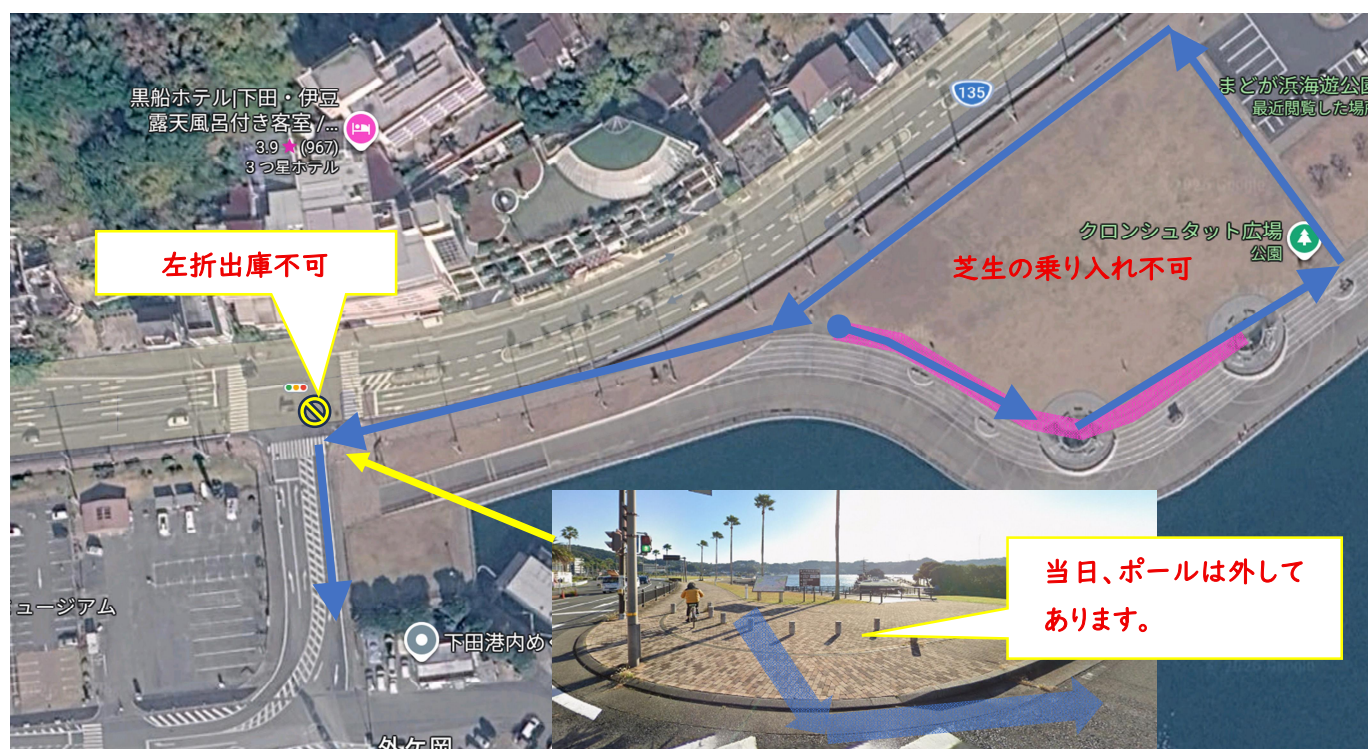
・搬入のアクセスは以下のとおりです。(ルート: **→** スタッフの誘導に従ってください。)

6月21日(日)8:45~9:15



・搬出のアクセスは以下のとおりです。(ルート: **→** スタッフの誘導に従ってください。)


6月21日(日)15:15~16:00 *15:15に一齐退場ができるよう、販売時間の調整をお願いします。




※出店場所は一方通行とさせていただきます。上図のとおりにお回りください。

○出店エリアBの方(店舗ごとの出店エリアは、資料の5ページをご覧ください。)

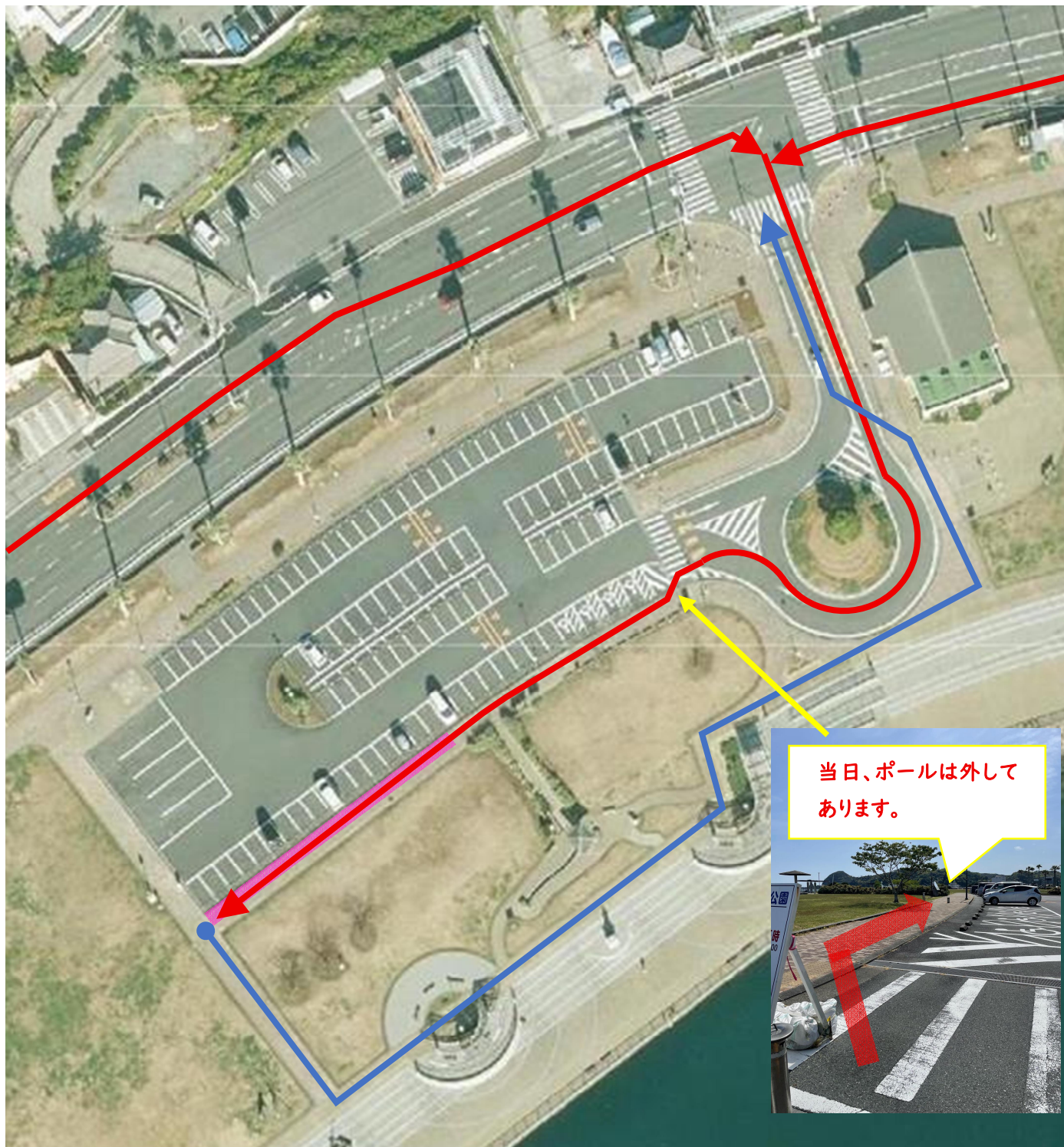
・搬入・搬出のアクセスは以下のとおりです。

(搬入ルート:  スタッフの誘導に従ってください。)

(搬出ルート:  スタッフの誘導に従ってください。)

搬入:6月21日(日)8:45~9:15

搬出:6月21日(日)15:15~16:00 *15:15に一斉退場ができるよう、販売時間の調整をお願いします。



※出店場所は一方通行とさせていただきます。上図のとおりにお回りください。

〇店舗ごとの出店エリアについて

出店エリア A 【車両 14台】 ※順不同・到着順
 ※店舗名とメインメニュー

- ① 高野商店 (米粉のきやべつ焼き)
- ② 門前 cafe 自然路 (ドリップ珈琲)
- ③ ゆるふふキッチン (あげぼん)
- ④ グーニーズ (スベアライブ)
- ⑤ Kitchen RUPO (ポロネーゼ)
- ⑥ 屋台流星 (ロングポテト)
- ⑦ BigBunsBurger (ハンバーガー)
- ⑧ FOODTRUCK SHUN (チキンオーバーライス)
- ⑨ てくてくキッチンくろねこ号 (クレープ)
- ⑩ てくてくキッチン (ケバブサンド)
- ⑪ PINK'S (タコライス)
- ⑫ The Diner (ビーフステーキ)
- ⑬ DINER すぎ (ソーセージ)
- ⑭ キッチンZEN (うどん)

- ・ 下田海中水族館出張所 ふれあいコーナー
- ・ ユニバーサルビーズ展示コーナー
- ・ 手作り飛行機のミヤシタ

関係者駐車場

伊東スパークス (演奏)

サッカー観戦

本部テント

出店エリア B 【車両 9台】 ※順不同・到着順
 ※店舗名とメインメニュー

- ① N omuSukeCafe (タコス)
- ② FANTASISTA (ラーメン)
- ③ なべ家 (富士宮焼きそば)
- ④ WAWAWA cafe (パフェ)
- ⑤ きつねとたぬき (フライドポテト)
- ⑥ heartycafe (ベビーカーステラ)
- ⑦ 雅 (かき氷)
- ⑧ KEBAB MONSTER (ケバブサンド)
- ⑨ ヨナヨナカレー研究所 (カレー)

8:45～ 9:30 キッチンカー入場・準備 (9:30以降は入場できません)
 10:00～15:00 イベント
 15:15～16:00 撤収 (15:15に一齐退場できるよう、販売時間の調整をお願いします)

黒船アクアスロン マラソンコース (誘導員により、通行案内)

搬入・搬出について

※全体的な注意事項

- ・必ず搬入・搬出時には、スタッフの指示に従ってください。
- ・記載の搬入・搬出ルート以外での車両進入・退出は、スタッフの指示以外を除いてできません。

① 搬入

6月21日(日)8:45~9:30

- ・8:45までは、会場設営事業者による会場全体の設営を行っておりますので、車両の有無にかかわらず立ち入りできません。
- ・到着順に、スタッフにて出店配置のご案内をさせていただきます。
- ・キッチンカーどうしの間隔は、スタッフの指示により開けさせていただきます。
- ・各キッチンカーについては、搬入後に各出店者にてレイアウトの調整をお願いします。
- ・芝生への乗り入れはできませんのでご注意ください。

② 搬出

6月21日(日)15:15~16:00

- ・15:00の販売終了後間もなくは、会場内にまだ多くのお客様が滞留している可能性がございます。また、会場周辺もお帰りのお客様で混雑が予想されますので、スタッフの指示に従い、走行には十分にご注意ください。
- ・15:15に一斉に撤収できるよう、販売時間のご調整にご協力をお願いいたします。
- ・芝生への乗り入れはできませんのでご注意ください。

中止に関する事項

- ・雨天、強風が予想される場合、イベントは中止とさせていただきます。
- ・中止の場合は、6/19(金)15:00までにメールにてご連絡をさせていただきます。
- ・中止の場合など主催者による売上保障はございません。

留意事項

- ・開催当日に保健所・消防署の査察が行われる場合があります。設置している設備に不備があった場合には、速やかに改善してください。
- ・露店営業許可証・自動車営業許可証などはキッチンカー内の見えるところに掲出してください。
- ・出店者は出店及び食品販売行為等で発生した事故・苦情に対して全ての賠償責任を負っていただきます。
- ・販売に必要な釣銭や売上金など金銭に関する一切の管理は出店者にて行ってください。また、貴重品に関しても盗難、破損などの事故が発生しないように十分注意してください。
- ・ごみの処理は、出店者にて回収をお願い致します。店頭にごみ箱がわかるように設置するようお願い致します。
- ・会場は風が強い日が多いため、容器やのぼり、ポップなどが飛ばされないよう注意してください。
- ・その他ご不明な点は、会場本部まで、お問い合わせください。