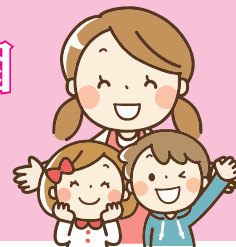


令和4年度

～新規入園・入所希望の方は、説明会に参加してください～

# 幼稚園・保育所（園）・認定こども園 入園・入所のご案内

問合せ先 学校教育課こども育成係 ☎3929



令和4年4月の入園・入所の受付を下記日程で行います。新規入園・入所を希望される方は日程などをご確認の上、申込手續をお願いします。

申込書は、説明会会場で配布するほか、10月13日（水）以降、教育委員会、各幼稚園・保育所（園）、認定こども園に用意します。在園児の申込書類については、各園からの通知に従い提出してください。

令和4年5月以降入園・入所希望の方は、入園・入所希望月の前月15日までに学校教育課こども育成係までお申し込みください。

## 対象児童

### ■幼稚園

下田市に住民登録のある3～5歳児  
(H 28.4.2 ～ H 31.4.1 生)

### ■保育所（園）

下田市に住民登録のある生後7か月～小学校就学前までの保育の必要性がある児童

## 入園・入所手続の流れ

### ①入園・入所説明会に出席（申込不要）

入園・入所に必要な手続や保育内容等を説明し、申込書を配布します。

#### <新型コロナ感染症拡大防止対策のためお願い>

- ・来場2週間前までに37.5度以上の発熱がある場合や、感染症患者（又はその濃厚接触者）と接触した場合は、参加を見合わせてください。
- ・保護者の方は、マスクの着用をお願いします。
- ・保護者の出席は、各家庭1名でお願いします。

### ②入園・入所申込書の提出

#### ■提出期間

10月29日（金）～11月2日（火）の3日間  
※新規入園（入所）のみ申込書にマイナンバーの記載欄があります。申込みの際には、本人確認書類（免許証等）と、世帯全員のマイナンバーカード又は通知カードをご持参ください。

施設名	①入園・入所説明会		②入園・入所申込み	
	期日	時間・会場	期日	時間・会場
<b>下田認定こども園</b> （敷根 765-19） 通園バスあり（3歳児以上） 1号認定（保育必要性なし）定員 90 人 2・3号認定（保育必要性あり）定員 121 人	10月12日 （火） ※スリッパ・靴袋持参	認定こども園遊戯室 13:30～15:00 ※託児あり	10月29日 （金）	9:00～18:00 中央公民館 2階 大会議室
<b>下田幼稚園</b> （一丁目 17-2） 1号認定（保育必要性なし）定員 105 人			11月1日 （月）	
<b>下田保育所</b> （四丁目 5-26） 2・3号認定（保育必要性あり）定員 150 人				
<b>稲生沢こども園</b> （立野 34） 通園バスあり（年齢による制限なし） 1号認定（保育必要性なし）定員 9 人 2・3号認定（保育必要性あり）定員 111 人	10月7日 （木）	稲生沢こども園ホール 13:30～15:00 ※別室託児あり	11月2日 （火）	
<b>ひかり保育園</b> （西中 9-4） 通園バスあり（年齢による制限なし） 2・3号認定（保育必要性あり）定員 60 人				

※緊急事態宣言の発令等で中止とする場合は、市ホームページでお知らせしますので、説明会前日までにご確認ください。