

おもしろ工作・ふしぎな工作



わっくるはかせ の だい はつ めい 大発明

いか たこ くらげ

みんな うみの なかまたち
あしが いっぱい
くねくねダンス!



リコくん

わっくるはかせ

作/ヒダオサム デザイン/あみ

いか たこ くらげ

よういするもの

いろがよし
色画用紙
わごむ
セロハンテープ

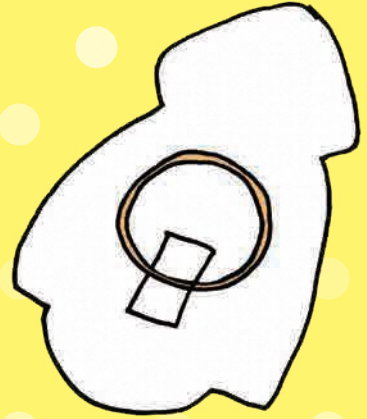
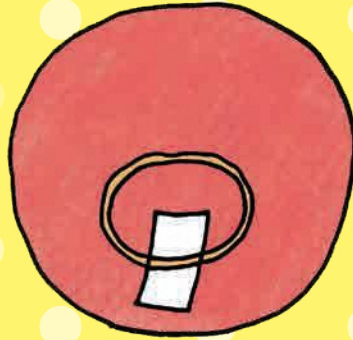
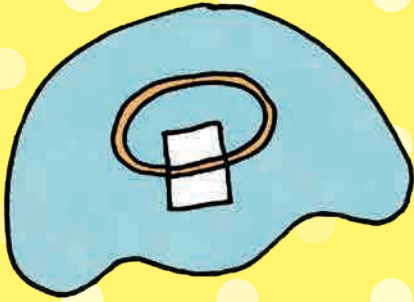
はさみ
のり

つくりかた

自分の手にあわせた大き
さで
いか たこ くらげを
色画用紙をきりぬいてつくるよ



あそびかた



1 うらがえして
セロハンテープで
わごむをつけよう。

2 わごむを てに はめれば
できあがり。

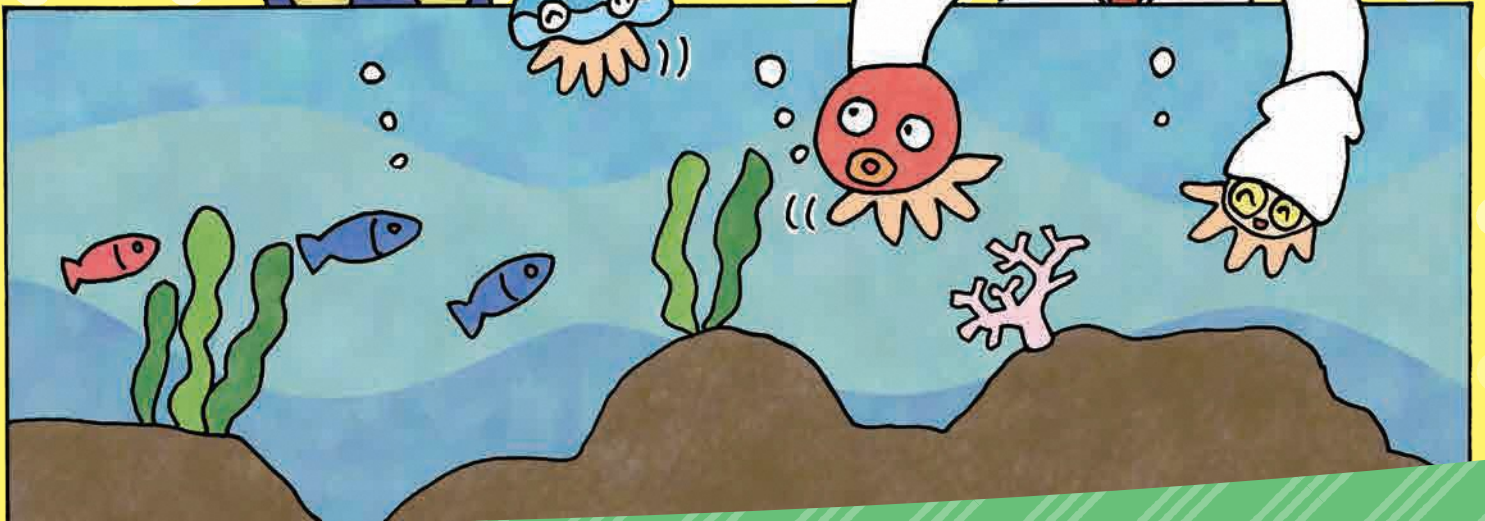


3 ゆびを くねくねさせて
うごかそう。



こんにちは

やあ！
いっしょに
あそぼ



下田市からのお知らせ

アカイカ



「赤いか」とは関東地方で使われる名で、ケンサキイカと呼ばれています。やや太めの体型から「剣先」と称されています。

初夏にいか釣りや定置網によって漁獲され、伊豆諸島海域では大島から神津島、三宅島、八丈島に分布するいかです。雌より雄が大型になり、その大きさは 50 センチにも及びます。身は厚くもっちりとしています。

6月には「赤いかキャンペーン」が市内宿泊施設や飲食店にて実施され、コリコリとした触感を楽しめる刺身や握り、天ぷらなど、さまざまな調理方法で提供しています。

ワックルはかせプロジェクト支援募集

SDGs 活動に取り組んでいる企業と一緒に本来破棄されてしまうような食品プラスチックトレーや空ら箱などを使用して作る「ワックルはかせ」は知育工作を通じて環境問題を子供たちと一緒に考えながら少しでも綺麗な海や空気・水を生み出していけるように願い公演や教室を開催しております。そんな「ワックルはかせ」プロジェクトを支援して頂ける企業を公募しております。詳しくはお問い合わせください。

info@wakkuru.jp

後援：下田市 協力：(一社)下田観光協会・下田商工会議所