

78 市の職員 (令和7年4月1日現在)

(単位:人)

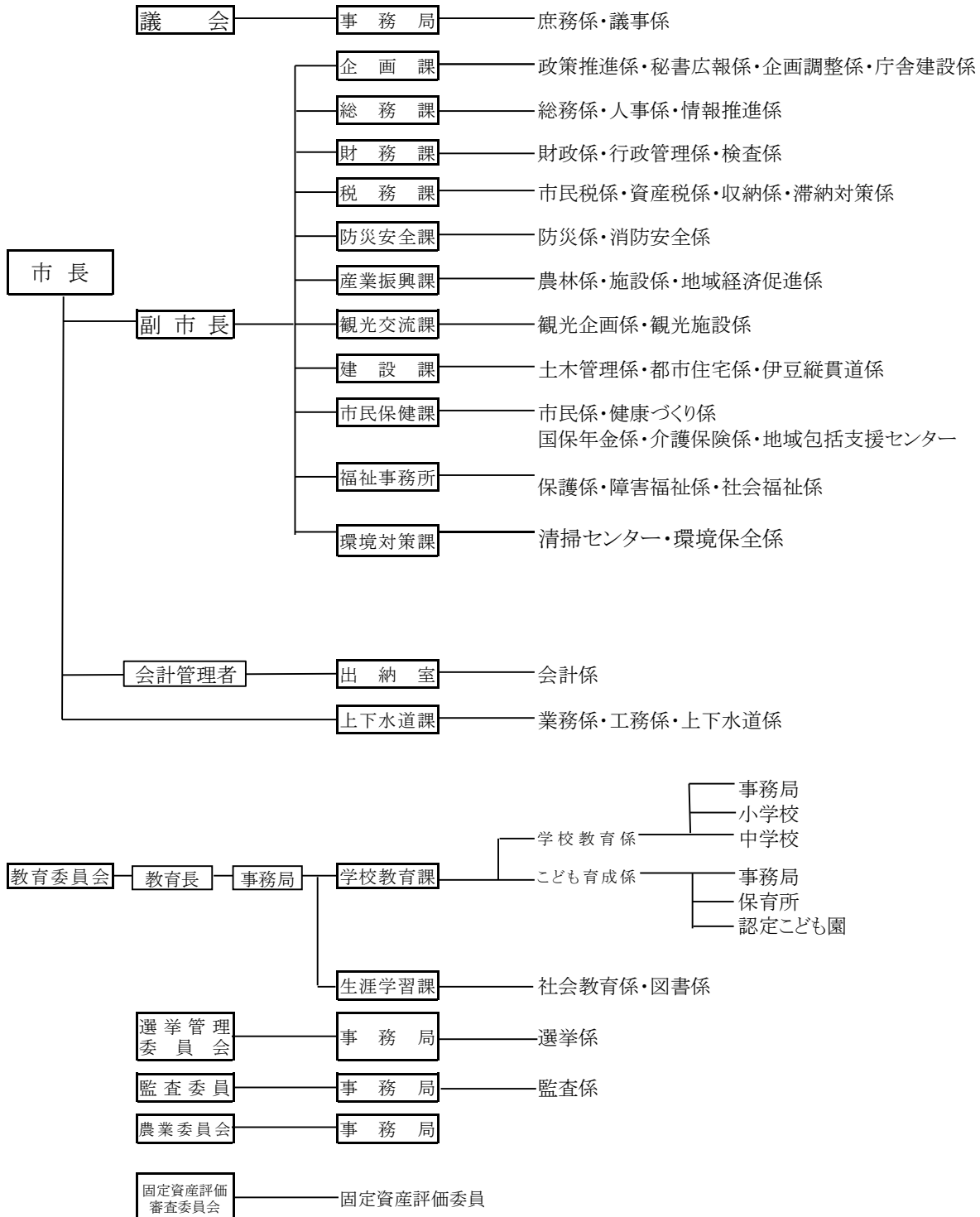
区分	総数	市長部局	議会事務局	選挙管理委員会事務局	監査委員事務局	農業委員会事務局	教育委員会事務局	地方公営企業	※一部事務組合派遣
総数	233	163	4	1	2	1	48	14	3
一般職	199	155	4	1	2	1	22	14	3
その他	34	8					26		

*市長部局は特別会計職員を含む

資料:総務課

*その他(現業職・保育士・保育教諭)

79 行政機構図 (令和7年4月1日現在)



80 令和7年度各会計歳入歳出当初予算

(単位:千円)

区 分		令和7年度 予算額	令和6年度 予算額	増 減	伸率 (%)
一	一般会計	13,620,000	12,700,000	920,000	7.2
特	特別会計	8,966,000	8,943,060	22,940	0.3
	普通会計				
	下田駅前広場整備事業特別会計	7,500	6,600	900	13.6
	公共用地取得特別会計	19,800	3,060	16,740	547.1
	公営企業				
	稲梓財産区特別会計	2,200	1,900	300	15.8
	国民健康保険事業特別会計	2,917,000	2,957,000	△ 40,000	△ 1.4
	等 会 計				
	介護保険特別会計	2,723,000	2,718,000	5,000	0.2
	後期高齢者医療特別会計	495,000	472,000	23,000	4.9
	水道事業会計	1,260,400	1,240,700	19,700	1.6
	下水道事業会計	1,504,300	1,504,100	200	0.0
	漁業集落排水事業会計	36,800	39,700	△ 2,900	皆増
合	計 (A)	22,586,000	21,643,060	942,940	4.4
	各会計相互の繰入歳出 (B)	1,314,188	1,338,975	△ 24,787	△ 1.9
純	計 (A) - (B)	21,271,812	20,304,085	967,727	4.8

81 令和7年度一般会計当初予算性質別予算(歳入1)

(単位:千円)

区 分		令和7年度		令和6年度		増減額(C) (A) - (B)	伸率 (C/B)
		予算額(A)	構成比	予算額(B)	構成比		
自 主 財 源	市 税	2,770,219	20.3%	2,683,980	21.1%	86,239	3.2
	分担金及び負担金	54,113	0.4%	55,448	0.4%	△ 1,335	△ 2.4
	使用料及び手数料	129,956	1.0%	129,762	1.0%	194	0.1
	財産収入	41,849	0.3%	22,898	0.2%	18,951	82.8
	繰入金	1,005,988	7.4%	960,870	7.6%	45,118	4.7
	繰越金	300,000	2.2%	200,000	1.6%	100,000	50.0
	諸収入	378,088	2.8%	329,420	2.6%	48,668	14.8
	その他	450,008	3.3%	450,007	3.5%	1	0.0
小計	5,130,221	37.7%	4,832,385	38.1%	297,836	6.2	
依 存 財 源	地方譲与税	86,000	0.6%	83,000	0.7%	3,000	3.6
	利子割交付金	1,000	0.0%	1,000	0.0%	0	0.0
	配当割交付金	22,000	0.2%	13,000	0.1%	9,000	69.2
	株式等譲渡所得割交付金	37,000	0.3%	20,000	0.2%	17,000	85.0
	地方消費税交付金	550,000	4.0%	550,000	4.3%	0	0.0
	環境性能割交付金	10,000	0.1%	8,000	0.1%	2,000	25.0
	法人事業税交付金	59,000	0.4%	57,000	0.4%	2,000	3.5
	地方特例交付金	6,001	0.0%	83,000	0.7%	△ 76,999	△ 92.8
	地方交付税	3,430,000	25.2%	3,330,000	26.2%	100,000	3.0
	国庫支出金	1,673,921	12.3%	1,545,655	12.2%	128,266	8.3
	県支出金	699,937	5.1%	629,100	5.0%	70,837	11.3
	市債	1,913,500	14.0%	1,546,200	12.2%	367,300	23.8
	その他	1,420	0.0%	1,660	0.0%	△ 240	△ 14.5
小計	8,489,779	62%	7,867,615	61.9%	622,164	7.9	
合 計	13,620,000	100.0%	12,700,000	100.0%	920,000	7.2	

82 令和7年度当初予算 税収入の内訳(歳入2)

(単位:千円、%)

区 分	令和7年度	令和6年度	構成比	
			令和7年度	令和6年度
市 民 税	975,300	883,400	35.2	32.9
個人市民税	868,300	773,200	31.3	28.8
法人市民税	107,000	110,200	3.9	4.1
固 定 資 産 税	1,305,817	1,315,178	47.1	49.0
固定資産税	1,300,200	1,309,300	46.9	48.8
国有資産等所在地市町交付金	5,617	5,878	0.2	0.2
軽 自 動 車 税	80,601	79,001	2.9	2.9
市 た ば こ 税	177,001	178,001	6.4	6.6
特 別 土 地 保 有 税	0	0	0.0	0.0
入 湯 税	77,600	73,000	2.7	2.3
都 市 計 画 税	153,900	155,400	5.6	5.8
合 計	2,770,219	2,683,980	100.0	100.0

83 令和7年度一般会計当初予算目的別予算(歳出1)

(単位:千円、%)

区 分	令和7年度		令和6年度		増減額(C) (A)-(B)	伸率 (C/B)
	予算額(A)	構成比	予算額(B)	構成比		
1. 議 会 費	105,489	0.8	124,220	1.0	△ 18,731	△ 15.1
2. 総 務 費	3,728,613	27.4	3,084,373	24.3	644,240	20.9
3. 民 生 費	3,928,144	30.2	3,833,824	30.2	94,320	2.5
4. 衛 生 費	1,086,866	8.0	1,014,171	8.0	72,695	7.2
5. 農 林 水 産 業 費	337,974	2.5	288,687	2.3	49,287	17.1
6. 商 工 費	439,166	3.2	456,599	3.6	△ 17,433	△ 3.8
7. 土 木 費	1,409,120	10.3	1,442,557	11.3	△ 33,437	△ 2.3
8. 消 防 費	539,001	3.9	468,692	3.7	70,309	15.0
9. 教 育 費	1,002,540	7.4	1,006,896	7.9	△ 4,356	△ 0.4
10. 災 害 復 旧 費	10	0.0	10	0.0	0	0.0
11. 公 債 費	1,003,077	7.4	909,971	7.2	93,106	10.2
12. 予 備 費	40,000	0.3	70,000	0.5	△ 30,000	△ 42.9
合 計	13,620,000	101.4	12,700,000	100.0	920,000	7.2

84 今年7年度当初予算一般会計性質別予算(歳出2)

(単位:千円、%)

区 分	令和7年度		令和6年度		増減額(C) (A) - (B)	伸 率 (C / B)	
	予算額(A)	構成比	予算額(A)	構成比			
義務的経費	人件費	2,382,728	17.5	2,298,994	18.1	83,734	3.6
	扶助費	2,074,007	15.2	2,020,639	15.9	53,368	2.6
	公債費	1,003,046	7.4	909,938	7.2	93,108	10.2
	地方債元利償還金	1,002,546	7.4	909,438	7.2	93,108	10.2
	一時借入金利子	500	0.0	500	0.0	0	0.0
	小計	5,459,781	40.1	5,229,571	41.2	230,210	4.4
消費的経費	物件費	2,376,201	17.5	2,232,787	17.6	143,414	6.4
	維持補修費	40,146	0.3	40,384	0.3	△ 238	△ 0.6
	補助費等	2,076,515	15.3	2,000,497	15.8	76,018	3.8
	内一部事務組合分	552,870	4.1	513,134	4.0	39,736	7.7
	小計	4,492,862	33.1	4,273,668	33.7	219,194	5.1
投資的経費	普通建設事業費	2,160,416	15.8	1,694,749	13.3	465,667	27.5
	補助事業費	371,696	2.7	248,406	1.9	123,290	49.6
	単独事業費	1,720,213	12.6	1,361,328	10.7	358,885	26.4
	県営事業負担金	68,507	0.5	85,015	0.7	△ 16,508	△ 19.4
	災害復旧事業費	10	0.0	10	0.0	0	0.0
	失業対策事業費	0	0.0	0	0.0	0	0.0
	小計	2,160,426	15.8	1,694,759	13.3	465,667	27.5
その他	積立金	292,078	2.1	282,352	2.2	9,726	3.4
	投資及び出資金	69,713	0.5	63,200	0.5	6,513	10.3
	貸付金	0	0.0	0	0.0	0	0.0
	繰出金	1,105,140	8.1	1,086,450	8.6	18,690	1.7
	前年度繰上充用金		0.0		0.0	0	0.0
	その他		0.0		0.0	0	0.0
	予備費	40,000	0.3	70,000	0.5	△ 30,000	△ 42.9
	小計	1,506,931	11.0	1,502,002	11.8	4,929	0.3
合 計	13,620,000	100.0	12,700,000	100.0	920,000	7.2	

85 一般会計年度別決算の推移

(単位:千円)

年 度	歳 入 額	歳 出 額	歳入歳出差引額	備 考
平成25年度	11,161,231	10,690,139	471,092	決算額
平成26年度	10,224,092	9,640,291	583,801	〃
平成27年度	11,462,535	10,673,332	789,203	〃
平成28年度	10,846,465	10,167,616	678,849	〃
平成29年度	10,705,293	10,029,552	675,741	〃
平成30年度	11,088,251	10,402,170	686,081	〃
令和元年度	12,120,962	11,493,527	627,435	〃
令和2年度	15,458,275	14,630,989	827,286	〃
令和3年度	13,691,738	12,773,243	918,495	〃
令和4年度	13,151,132	12,149,580	1,001,552	〃
令和5年度	13,658,926	12,893,997	764,929	〃
令和6年度	13,832,321	13,202,523	629,798	〃
令和7年度	13,620,000	13,620,000	0	当初予算額

86 市税目別収入済決算額

(単位:千円、%)※千円未満切捨て

税 目	令和2年度	令和3年度	令和4年度	令和5年度	令和6年度
市 民 税	1,010,574	998,988	1,000,689	1,013,580	975,399
個 人	880,694	873,018	877,588	896,020	843,592
法 人	129,880	125,970	123,101	117,560	131,807
固 定 資 産 税	1,335,755	1,303,582	1,387,510	1,364,965	1,348,391
軽 自 動 車 税	77,177	79,563	81,109	81,840	83,204
市 た ば こ 税	176,952	187,617	196,591	197,401	193,958
特 別 土 地 保 有 税	0	0	0	0	0
入 湯 税	47,917	52,452	72,976	80,225	81,914
都 市 計 画 税	162,927	149,159	161,444	160,611	157,958
市 税 合 計	2,811,302	2,771,361	2,900,319	2,898,622	2,840,824
前 年 対 比	99.9	98.58	104.7	99.9	98.0

87 市有財産の状況(一般会計)



88 令和6年度市税の状況と市民1人当りの金額

税の種類	収入済額(千円)	市民1人当り(円)	納入者
固定資産税	1,348,392	68,989	土地・家屋の償却資産等の所有者
市民税	975,399	49,905	市に住所がある個人・法人
市たばこ税	193,959	9,924	たばこ消費者
都市計画税	157,958	8,082	都市計画区域内所在の土地・家屋所有者
入湯税	81,914	4,191	鉱泉浴場の入湯客
特別土地保有税	0	0	基準面積以上の土地の所有者及び取得者
軽自動車税	83,205	4,257	軽自動車の所有者
計	2,840,827	145,348	

89 一般会計市債の状況(令和6年度末現在)

(単位:千円)

借入先別		目的別	
項目	金額	項目	金額
財政融資資金	5,813,730	総務債	2,225,355
旧郵便貯金資金	-	民生債	358,152
旧簡易生命保険資金	11,489	保健衛生債	2,164
地方公共団体金融機構資金	5,678,145	農林水産業債	92,882
市中銀行	63,255	商工債	0
その他金融機関	601,409	土木債	651,140
保険会社等	0	公営住宅債	101,715
共済等	0	消防債	289,114
縣市町村振興資金他	0	教育債	1,518,808
		過疎対策事業債	2,955,232
		公営企業債	182,004
		災害復旧債	119,097
		減収補てん債	50,486
		減税補てん債	4,830
		臨時税収補てん債	0
		臨時財政対策債	3,617,050
		退職手当債	0
総額			12,168,029