

77 市の職員（平成29年4月1日現在）

（単位：人）

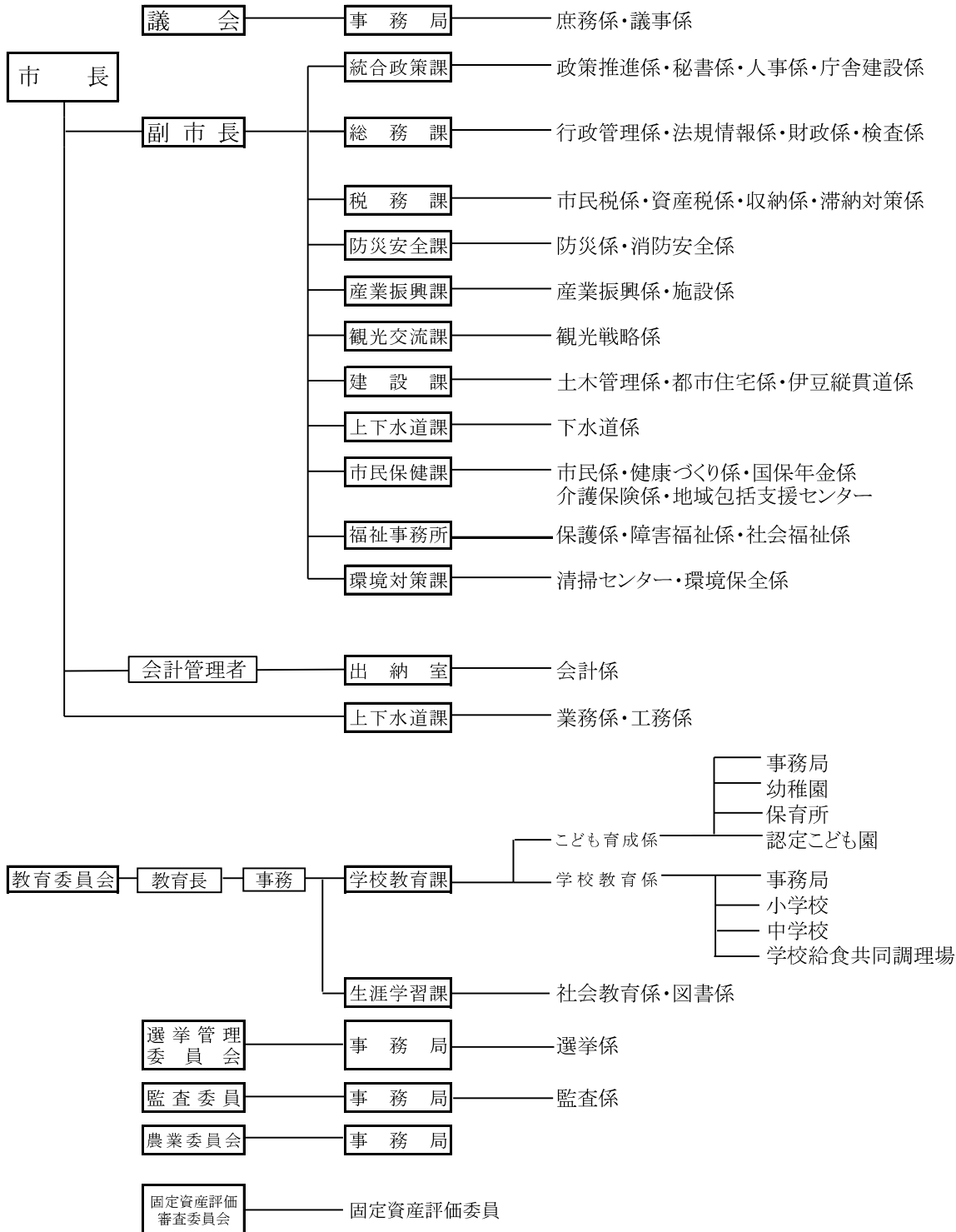
区分	総数	市長部局	議会事務局	選挙管理委員会事務局	監査委員事務局	農業委員会事務局	教育委員会事務局	水道課	※一部事務組合派遣
総数	243	169	4	1	2	1	56	10	2
一般職	191	191	4	1	2	1	19	10	2
その他	52						37		

\*市長部局は特別会計職員を含む

資料：統合政策課

\*その他（現業職・保育士・幼稚園教諭）

78 行政機構図（平成29年4月1日現在）



## 79 平成29年度各会計歳入歳出予算

(単位:千円)

区 分		平成29年度 予算額	平成28年度 予算額	増 減	伸率 (%)
一	般 会 計	9,614,000	9,398,000	216,000	2.3
特	別 会 計	9,350,720	9,124,820	225,900	2.5
	普通会計				
	下田駅前広場整備事業特別会計	7,300	7,300	0	0.0
	公共用地取得特別会計	3,020	3,020	0	0.0
	公営企業 等会計				
	稲梓財産区特別会計	1,900	1,500	400	26.7
	国民健康保険事業特別会計	3,850,000	3,822,000	28,000	0.7
	介護保険特別会計	2,708,000	2,515,000	193,000	7.7
	後期高齢者医療特別会計	341,000	325,000	16,000	4.9
	集落排水事業特別会計	41,500	26,900	14,600	54.3
	下水道事業特別会計	1,136,000	1,181,000	△ 45,000	△ 3.8
	水道事業特別会計	1,262,000	1,243,100	18,900	1.5
合	計 (A)	18,964,720	18,522,820	441,900	2.4
	各会計相互の繰入歳出 (B)	1,316,459	1,318,966	△ 2,507	△ 0.2
純	計 (A) - (B)	17,648,261	17,203,854	444,407	2.6

## 80 平成29年度一般会計予算(歳入1)

(単位:千円)

区 分		平成29年度		平成28年度		増減額(C) (A) - (B)	伸率 (C/B)
		予算額(A)	構成比	予算額(B)	構成比		
自 主 財 源	市 税	2,799,601	29.1%	2,794,401	29.7%	5,200	0.2
	分担金及び負担金	81,753	0.9%	86,660	0.9%	△ 4,907	△ 5.7
	使用料及び手数料	174,727	1.8%	184,558	2.0%	△ 9,831	△ 5.3
	財産収入	13,789	0.1%	13,709	0.1%	80	0.6
	繰入金	521,223	5.4%	451,801	4.8%	69,422	15.4
	繰越金	120,000	1.3%	80,000	0.9%	40,000	50.0
	諸収入	100,951	1.1%	139,744	1.5%	△ 38,793	△ 27.8
	その他	206,203	2.1%	108,515	1.2%	97,688	90.0
小計	4,018,247	41.8%	3,859,388	41.1%	158,859	4.1	
依 存 財 源	地方譲与税	63,201	0.7%	63,201	0.7%	0	0.0
	利子割交付金	4,000	0.0%	5,000	0.1%	△ 1,000	△ 20.0
	配当割交付金	12,000	0.1%	15,000	0.2%	△ 3,000	△ 20.0
	株式等譲渡所得割交付金	10,000	0.1%	15,000	0.2%	△ 5,000	△ 33.3
	地方消費税交付金	445,000	4.6%	460,000	4.9%	△ 15,000	△ 3.3
	ゴルフ場利用税交付金	0	0.0%	1	0.0%	△ 1	△ 100.0
	自動車取得税交付金	20,000	0.2%	12,000	0.1%	8,000	66.7
	地方特例交付金	7,000	0.1%	7,000	0.1%	0	0.0
	地方交付税	2,630,000	27.4%	2,510,000	26.7%	120,000	4.8
	国庫支出金	1,279,099	13.3%	1,293,939	13.8%	△ 14,840	△ 1.1
	県支出金	605,353	6.3%	540,371	5.7%	64,982	12.0
	市債	516,600	5.4%	613,600	6.5%	△ 97,000	△ 15.8
	その他	3,500	0.0%	3,500	0.0%	0	0.0
小計	5,595,753	58.2%	5,538,612	58.9%	57,141	1.0	
合 計	9,614,000	100.0%	9,398,000	100.0%	216,000	2.3	

81 平成29年度予算 税収入の内訳(歳入2)

(単位:千円、%)

区 分	平成29年度	平成28年度	構成比	
			平成29年度	平成28年度
市 民 税	984,200	974,600	35.2	34.9
個人市民税	859,100	849,200	30.7	30.4
法人市民税	125,100	125,400	4.5	4.5
固 定 資 産 税	1,336,700	1,341,600	47.7	48.0
固定資産税	1,330,300	1,336,200	47.5	47.8
交付金納付金	6,400	5,400	0.2	0.2
軽 自 動 車 税	63,600	58,900	2.3	2.1
市 た ば こ 税	177,000	181,000	6.3	6.5
特 別 土 地 保 有 税	1	1	0.0	0.0
入 湯 税	71,900	71,300	2.6	2.6
都 市 計 画 税	166,200	167,000	5.9	6.0
合 計	2,799,601	2,794,401	100.0	100.0

82 平成29年度一般会計予算(歳出1)

(単位:千円、%)

区 分	平成29年度		平成28年度		増減額(C) (A)-(B)	伸率 (C/B)
	予算額(A)	構成比	予算額(B)	構成比		
1. 議 会 費	113,061	1.2	114,582	1.2	△ 1,521	△ 1.3
2. 総 務 費	1,391,071	14.5	1,257,405	13.4	133,666	10.6
3. 民 生 費	3,678,900	38.3	3,613,570	38.5	65,330	1.8
4. 衛 生 費	909,529	9.5	913,049	9.7	△ 3,520	△ 0.4
5. 農 林 水 産 業 費	183,051	1.9	169,086	1.8	13,965	8.3
6. 商 工 費	286,660	3.0	216,541	2.3	70,119	32.4
7. 土 木 費	1,062,185	11.0	982,062	10.4	80,123	8.2
8. 消 防 費	481,229	5.0	639,561	6.8	△ 158,332	△ 24.8
9. 教 育 費	689,656	7.2	683,963	7.3	5,693	0.8
10. 災 害 復 旧 費	10	0.0	10	0.0	0	0.0
11. 公 債 費	788,648	8.2	778,171	8.3	10,477	1.3
12. 予 備 費	30,000	0.3	30,000	0.3	0	0.0
合 計	9,614,000	100.0	9,398,000	100.0	216,000	2.3

## 83 平成29年度一般会計性質別予算(歳出2)

(単位:千円、%)

区 分	平成29年度		平成28年度		増減額(C) (A) - (B)	伸 率 (C / B)	
	予算額(A)	構成比	予算額(B)	構成比			
義務的経費	人 件 費	1,701,023	17.7	1,715,937	18.3	△ 14,914	△ 0.9
	扶 助 費	2,052,064	21.3	2,044,174	21.8	7,890	0.4
	公 債 費	788,614	8.2	778,134	8.3	10,480	1.3
	地方債元利償還金	788,114	8.2	777,634	8.3	10,480	1.3
	一時借入金利息	500	0.0	500	0.0	0	0.0
小 計	<b>4,541,701</b>	<b>47.2</b>	<b>4,538,245</b>	48.3	<b>3,456</b>	<b>0.1</b>	
消費的経費	物 件 費	1,532,571	15.9	1,468,286	15.6	64,285	4.4
	維持補修費	50,748	0.5	42,416	0.5	8,332	19.6
	補助費等	1,222,083	12.7	1,121,950	11.9	100,133	8.9
	内一部事務組合分	537,141	5.6	537,061	5.7	80	0.0
小 計	<b>2,805,402</b>	<b>29.1</b>	<b>2,632,652</b>	28.0	<b>172,750</b>	<b>6.6</b>	
投資的経費	普通建設事業費	516,133	5.4	443,229	4.7	72,904	16.4
	補助事業費	152,594	1.6	100,565	1.1	52,029	51.7
	単独事業費	303,389	3.2	294,426	3.1	8,963	3.0
	県営事業負担金	60,150	0.6	48,238	0.5	11,912	24.7
	災害復旧事業費	10	0.0	10	0.0	0	0.0
	失業対策事業費	0	0.0	0	0.0	0	0.0
小 計	<b>516,143</b>	<b>5.4</b>	<b>443,239</b>	4.7	<b>72,904</b>	<b>16.4</b>	
その他の	積 立 金	100,625	1.1	107,523	1.1	△ 6,898	△ 6.4
	投資及び出資金	16,007	0.2	35,808	0.4	△ 19,801	△ 55.3
	貸 付 金	0	0.0	0	0.0	0	0.0
	繰 出 金	1,604,122	16.7	1,610,533	17.1	△ 6,411	△ 0.4
	前年度繰上充用金	0	0.0	0	0.0	0	0.0
	そ の 他	0	0.0	0	0.0	0	0.0
	予 備 費	30,000	0.3	30,000	0.3	0	0.0
小 計	<b>1,750,754</b>	<b>18.3</b>	<b>1,783,864</b>	19.0	<b>△ 33,110</b>	<b>△ 1.9</b>	
合 計	<b>9,614,000</b>	<b>100.0</b>	<b>9,398,000</b>	100.0	<b>216,000</b>	<b>2.3</b>	

84 一般会計年度別決算の推移

(単位:千円)

年 度	歳 入 額	歳 出 額	歳入歳出差引額	備 考
平成17年度	8,918,786	8,782,943	135,843	決算額
平成18年度	8,974,607	8,686,157	288,450	〃
平成19年度	9,059,764	8,783,133	276,631	〃
平成20年度	9,067,373	8,794,121	273,252	〃
平成21年度	9,686,589	9,278,908	407,681	〃
平成22年度	9,797,100	9,406,688	390,412	〃
平成23年度	9,572,971	9,109,159	463,812	〃
平成24年度	9,797,271	9,337,977	459,294	〃
平成25年度	11,161,231	10,690,139	471,092	〃
平成26年度	10,224,092	9,640,291	583,801	〃
平成27年度	11,462,535	10,673,332	789,203	〃
平成28年度	10,846,465	10,167,616	678,849	〃
平成29年度	9,614,000	9,614,000	0	当初予算額

85 市税目別収入済決算額

(単位:千円、%)※千円未満切捨て

税 目	平成24年度	平成25年度	平成26年度	平成27年度	平成28年度
市 民 税	1,042,823	1,025,889	1,047,848	1,043,433	1,043,361
個 人	901,942	895,557	893,459	899,084	897,571
法 人	140,881	130,332	154,389	144,349	145,790
固 定 資 産 税	1,414,549	1,416,432	1,432,592	1,392,605	1,368,516
軽 自 動 車 税	53,447	54,048	54,258	55,132	66,577
市 た ば こ 税	198,422	223,591	212,092	206,977	201,572
特 別 土 地 保 有 税	15	0	0	0	0
入 湯 税	75,906	73,338	79,671	83,131	79,013
都 市 計 画 税	176,308	176,863	178,166	173,679	170,521
<b>市 税 合 計</b>	<b>2,961,470</b>	<b>2,970,161</b>	<b>3,004,627</b>	<b>2,954,957</b>	<b>2,929,560</b>
前 年 対 比	96.2	100.3	101.2	98.3	99.1

86 市有財産の状況(一般会計)



87 平成28年度市税の状況と市民1人当りの金額

税の種類	収入済額(千円)	市民1人当たり(円)	納入者
固定資産税	1,368,516	60,885	土地・家屋の償却資産等の所有者
市民税	1,043,361	46,419	市に住所がある個人・法人
市たばこ税	201,572	8,968	たばこ消費者
都市計画税	170,521	7,586	都市計画区域内所在の土地・家屋所有者
入湯税	79,013	3,515	鉱泉浴場の入湯客
特別土地保有税	0	0	基準面積以上の土地の所有者及び取得者
軽自動車税	66,577	2,962	軽自動車の所有者
計	2,929,560	130,336	

88 市債の状況 (平成28年度末現在)

(単位: 千円)

借入先別		目的別	
項目	金額	項目	金額
財政融資資金	3,551,686	総務債	760
旧郵便貯金資金	34,980	民生債	654,445
旧簡易生命保険資金	341,543	保健衛生債	131,424
地方公共団体金融機構資金	3,273,298	農林水産業債	182,429
国の予算貸付・政府関係機関貸付	204,490	商工債	6,717
市中銀行	83,943	土木債	683,681
その他金融機関	866,055	公営住宅債	55,566
保険会社等	0	消防債	457,669
共済等	36,411	教育債	1,068,130
その他	52,688	公営企業債	405,294
		災害復旧債	22,082
		減収補てん債	6,544
		減税補てん債	127,444
		臨時税収補てん債	14,841
		臨時財政対策債	4,628,068
		退職手当債	0
総額			8,445,094