

76 市の職員 (平成26年4月1日現在)

(単位:人)

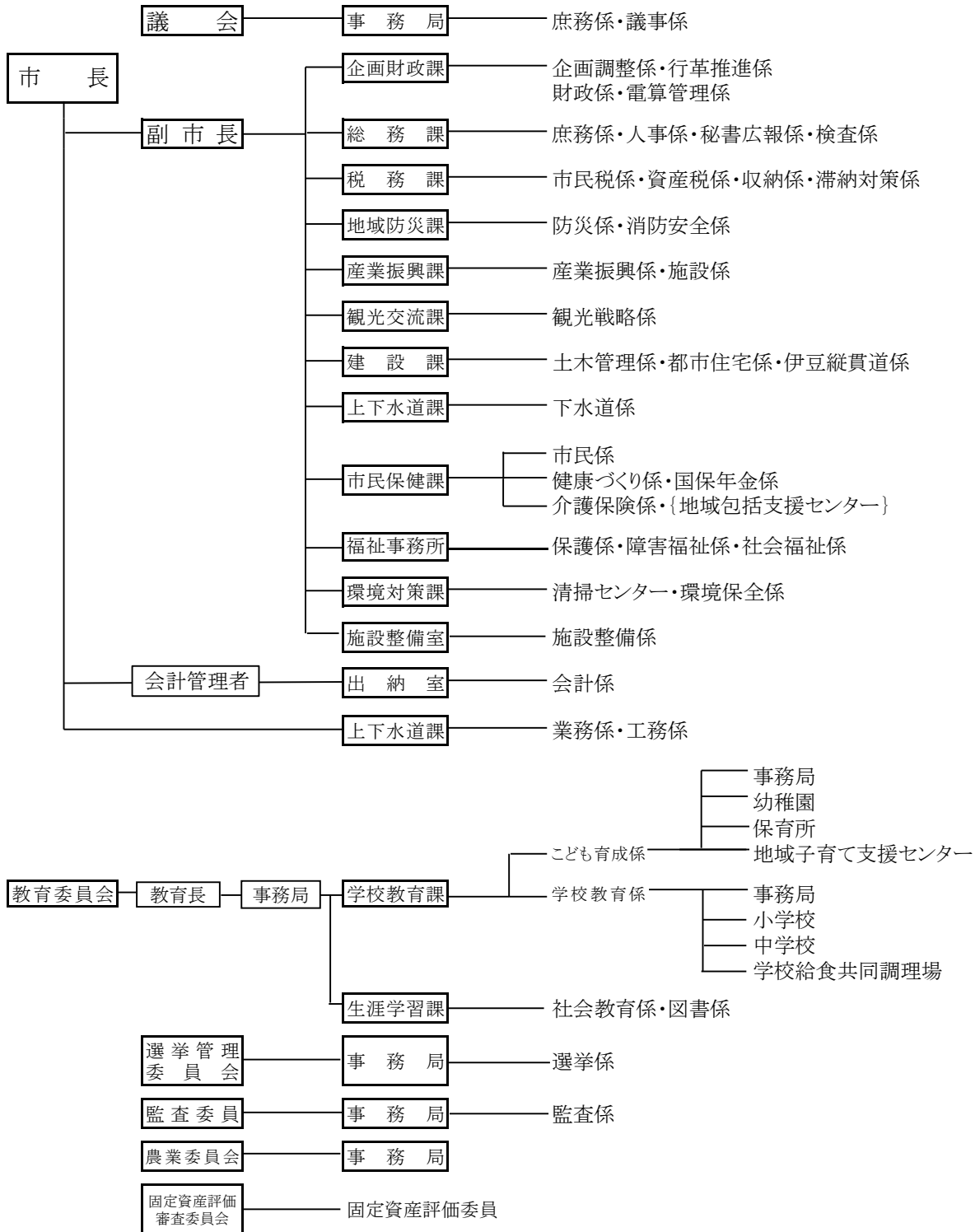
区分	総数	市長部局	議会事務局	選挙管理委員会事務局	監査委員事務局	農業委員会事務局	教育委員会事務局	水道課	※一部事務組合派遣
総数	245	168	4	1	2	1	57	12	2
一般職	186	149	4	1	2	1	17	12	2
その他	59	19					40		

*市長部局は特別会計職員を含む

資料:総務課

*その他(現業職・保育士・幼稚園教諭)

77 行政機構図



78 平成26年度各会計歳入歳出予算

(単位:千円)

区 分		平成26年度 予算額	平成25年度 予算額	増 減	伸率 (%)
一	一般会計	9,100,000	9,335,000	△ 235,000	△ 2.5
特	特別会計	8,995,620	8,968,064	27,556	0.3
	普通会計				
	下田駅前広場整備事業会計	7,100	7,200	△ 100	△ 1.4
	公共用地取得会計	3,020	35,014	△ 31,994	△ 91.4
	公営企業等会計				
	稲梓財産区会計	1,300	1,400	△ 100	△ 7.1
	国民健康保険事業会計	3,715,000	3,819,000	△ 104,000	△ 2.7
	介護保険会計	2,375,900	2,260,600	115,300	5.1
	後期高齢者医療特別会計	315,000	322,000	△ 7,000	△ 2.2
	集落排水事業会計	35,000	15,350	19,650	128.0
	下水道事業会計	1,266,000	1,283,000	△ 17,000	△ 1.3
	水道事業会計	1,277,300	1,224,500	52,800	4.3
合	計 (A)	18,095,620	18,303,064	△ 207,444	△ 1.1
	各会計相互の繰入歳出 (B)	1,278,869	1,318,007	△ 39,138	△ 3.0
	純 計 (A) - (B)	16,816,751	16,985,057	△ 168,306	△ 1.0

79 平成26年度一般会計予算(歳入1)

(単位:千円)

区 分	平成26年度		平成25年度		増減額(C) (A) - (B)	伸率 (C/B)	
	予算額(A)	構成比	予算額(B)	構成比			
自主財源	市 税	2,841,701	31.2%	2,873,501	30.8%	△ 31,800	△ 1.1
	分担金及び負担金	88,030	1.0%	83,816	0.9%	4,214	5.0
	使用料及び手数料	186,941	2.0%	182,956	1.9%	3,985	2.2
	財産収入	13,436	0.2%	43,451	0.4%	△ 30,015	△ 69.1
	繰入金	447,228	4.9%	412,838	4.4%	34,390	8.3
	繰越金	80,000	0.9%	80,000	0.9%	0	0.0
	諸収入	129,966	1.4%	71,075	0.8%	58,891	82.9
	その他	12,311	0.2%	7,811	0.1%	4,500	57.6
	小計	3,799,613	41.8%	3,755,448	40.2%	44,165	1.2
	依存財源	地方譲与税	70,001	0.8%	70,001	0.8%	0
利子割交付金		6,000	0.1%	6,000	0.1%	0	0.0
配当割交付金		6,000	0.1%	3,500	0.0%	2,500	71.4
株式等譲渡所得割交付金		2,500	0.0%	1,500	0.0%	1,000	66.7
地方消費税交付金		310,000	3.4%	260,000	2.8%	50,000	19.2
ゴルフ場利用税交付金		6,000	0.1%	7,000	0.1%	△ 1,000	△ 14.3
自動車取得税交付金		11,500	0.1%	23,000	0.3%	△ 11,500	△ 50.0
地方特例交付金		7,000	0.1%	7,000	0.1%	0	0.0
地方交付税		2,580,000	28.3%	2,550,000	27.3%	30,000	1.2
国庫支出金		1,184,243	13.0%	990,842	10.6%	193,401	19.5
県支出金		575,043	6.3%	582,009	6.2%	△ 6,966	△ 1.2
市債		538,600	5.9%	1,075,200	11.5%	△ 536,600	△ 49.9
その他		3,500	0.0%	3,500	0.0%	0	0.0
小計	5,300,387	58.2%	5,579,552	59.8%	△ 279,165	△ 5.0	
合 計	9,100,000	100.0%	9,335,000	100.0%	△ 235,000	△ 2.5	

80 平成26年度予算 税収入の内訳(歳入2)

(単位:千円、%)

区 分	平成26年度	平成25年度	構成比	
			平成26年度	平成25年度
市 民 税	997,400	1,021,500	35.1	35.5
個人市民税	874,500	883,700	30.8	30.8
法人市民税	122,900	137,800	4.3	4.8
固 定 資 産 税	1,354,900	1,358,700	47.7	47.3
固定資産税	1,349,200	1,352,800	47.5	47.1
交付金納付金	5,700	5,900	0.2	0.2
軽 自 動 車 税	53,000	52,600	1.9	1.8
市 た ば こ 税	194,100	197,400	6.8	6.9
特 別 土 地 保 有 税	101	101	0.0	0.0
入 湯 税	73,000	73,400	2.6	2.6
都 市 計 画 税	169,200	169,800	6.0	5.9
合 計	2,841,701	2,873,501	100.0	100.0

81 平成26年度一般会計予算(歳出1)

(単位:千円、%)

区 分	平成26年度		平成25年度		増減額(C) (A)-(B)	伸率 (C/B)
	予算額(A)	構成比	予算額(B)	構成比		
1. 議 会 費	124,898	1.4	121,776	1.3	3,122	2.6
2. 総 務 費	1,142,913	12.6	1,318,731	14.1	△ 175,818	△ 13.3
3. 民 生 費	3,443,081	37.8	3,511,250	37.6	△ 68,169	△ 1.9
4. 衛 生 費	901,848	9.9	880,631	9.4	21,217	2.4
5. 農 林 水 産 業 費	163,231	1.8	141,315	1.5	21,916	15.5
6. 商 工 費	246,700	2.7	199,381	2.1	47,319	23.7
7. 土 木 費	973,414	10.7	984,088	10.5	△ 10,674	△ 1.1
8. 消 防 費	444,358	4.9	483,267	5.2	△ 38,909	△ 8.1
9. 教 育 費	674,459	7.4	640,931	6.9	33,528	5.2
10. 災 害 復 旧 費	10	0.0	10	0.0	0	0.0
11. 公 債 費	955,088	10.5	993,620	10.6	△ 38,532	△ 3.9
12. 予 備 費	30,000	0.3	30,000	0.3	0	0.0
○ 諸 支 出 金	-	0.0	30,000	0.3	△ 30,000	皆減
合 計	9,100,000	100.0	9,335,000	100.0	△ 235,000	△ 2.5

82 平成26年度一般会計性質別予算(歳出2)

(単位:千円、%)

区 分		平成26年度		平成25年度		増減額(C) (A) - (B)	伸 率 (C / B)
		予算額(A)	構成比	予算額(B)	構成比		
義務的経費	人件費	1,735,328	19.1	1,789,981	19.2	△ 54,653	△ 3.1
	扶助費	1,866,636	20.5	1,729,658	18.5	136,978	7.9
	公債費	955,041	10.5	993,573	10.6	△ 38,532	△ 3.9
	地方債元利償還金	954,541	10.5	993,073	10.6	△ 38,532	△ 3.9
	一時借入金利子	500	0.0	500	0.0	0	0.0
	小計	4,557,005	50.1	4,513,212	48.3	43,793	1.0
消費的経費	物件費	1,369,644	15.1	1,173,047	12.6	196,597	16.8
	維持補修費	54,379	0.6	33,201	0.4	21,178	63.8
	補助費等	1,114,643	12.2	1,011,270	10.8	103,373	10.2
	内一部事務組合分	527,691	5.8	552,718	5.9	△ 25,027	△ 4.5
	小計	2,538,666	27.9	2,217,518	23.8	321,148	14.5
投資的経費	普通建設事業費	389,476	4.3	994,138	10.7	△ 604,662	△ 60.8
	補助事業費	156,242	1.7	122,944	1.3	33,298	27.1
	単独事業費	173,059	1.9	807,494	8.7	△ 634,435	△ 78.6
	県営事業負担金	60,175	0.7	63,700	0.7	△ 3,525	△ 5.5
	災害復旧事業費	10	0.0	10	0.0	0	0.0
	失業対策事業費	0	0.0	0	0.0	0	0.0
	小計	389,486	4.3	994,148	10.7	△ 604,662	△ 60.8
その他の	積立金	41,529	0.5	8,530	0.1	32,999	386.9
	投資及び出資金	23,040	0.2	21,541	0.2	1,499	7.0
	貸付金	0	0.0	0	0.0	0	0.0
	繰出金	1,520,274	16.7	1,550,051	16.6	△ 29,777	△ 1.9
	前年度繰上充用金	0	0.0	0	0.0	0	0.0
	その他	0	0.0	0	0.0	0	0.0
	予備費	30,000	0.3	30,000	0.3	0	0.0
	小計	1,614,843	17.7	1,610,122	17.2	4,721	0.3
合 計	9,100,000	100.0	9,335,000	100.0	△ 235,000	△ 2.5	

83 一般会計年度別決算の推移

(単位:千円)

年 度	歳 入 額	歳 出 額	歳入歳出差引額	備 考
平成14年度	9,511,342	9,320,842	190,500	決算額
平成15年度	10,982,827	10,742,654	240,173	〃
平成16年度	10,551,594	10,361,714	189,880	〃
平成17年度	8,918,786	8,782,943	135,843	〃
平成18年度	8,974,606	8,686,157	288,449	〃
平成19年度	9,059,764	8,783,134	276,630	〃
平成20年度	9,067,373	8,794,121	273,252	〃
平成21年度	9,686,589	9,278,907	407,682	〃
平成22年度	9,797,100	9,406,688	390,412	〃
平成23年度	9,572,970	9,109,159	463,811	〃
平成24年度	9,797,271	9,337,977	459,294	〃
平成25年度	11,161,231	10,690,139	471,092	〃
平成26年度	9,100,000	9,100,000	0	当初予算額

84 市税目別収入済決算額

(単位:千円、%)※千円未満切捨て

税 目	平成21年度	平成22年度	平成23年度	平成24年度	平成25年度
市 民 税	1,149,686	1,118,401	1,044,900	1,042,823	1,025,889
個 人	999,511	964,879	898,200	901,942	895,557
法 人	150,175	153,522	146,700	140,881	130,332
固 定 資 産 税	1,517,924	1,519,756	1,484,600	1,414,549	1,416,432
軽 自 動 車 税	51,184	52,357	53,100	53,447	54,048
市 た ば こ 税	177,725	179,252	194,500	198,422	223,591
特 別 土 地 保 有 税	809	783	101	15	0
入 湯 税	82,442	78,671	64,600	75,906	73,338
都 市 計 画 税	194,507	190,984	188,200	176,308	176,863
市 税 合 計	3,174,277	3,140,204	3,030,001	2,961,470	2,970,161
前 年 対 比	97.3	98.9	96.5	97.7	100.3

85 市有財産の状況(一般会計)



86 平成25年度市税の状況と市民1人当りの金額

税の種類	収入済額(千円)	市民1人当たり(円)	納入者
固定資産税	1,416,432	59,354	土地・家屋の償却資産等の所有者
市民税	1,025,889	42,989	市に住所がある個人・法人
市たばこ税	223,591	9,369	たばこ消費者
都市計画税	176,863	7,411	都市計画区域内所在の土地・家屋所有者
入湯税	73,338	3,073	鉱泉浴場の入湯客
特別土地保有税	0	0	基準面積以上の土地の所有者及び取得者
軽自動車税	54,048	2,265	軽自動車の所有者
計	2,970,161	124,462	

87 市債の状況(平成25年度末現在)

(単位: 千円) ※千円未満切捨て

借入先別		目的別	
項目	金額	項目	金額
財政融資資金	3,285,485	総務費	1,330
旧郵便貯金資金	116,393	民生費	661,350
旧簡易生命保険資金	470,289	保健衛生債	352,625
地方公共団体金融機構資金	2,344,598	農林水産業債	261,938
国の予算貸付・政府関係機関貸付	237,077	商工債	167,606
市中銀行	83,991	土木債	1,003,273
その他金融機関	1,068,742	公営住宅債	90,292
保険会社等	144,150	消防債	203,240
共済等	69,870	教育債	255,171
その他	152,579	公営企業債	478,887
		災害復旧債	60,973
		減収補てん債	12,059
		減税補てん債	296,417
		臨時税収補てん債	57,559
		臨時財政対策債	4,037,114
		退職手当債	33,340
総額			7,973,174