

76 市の職員 (平成24年4月1日現在)

(単位:人)

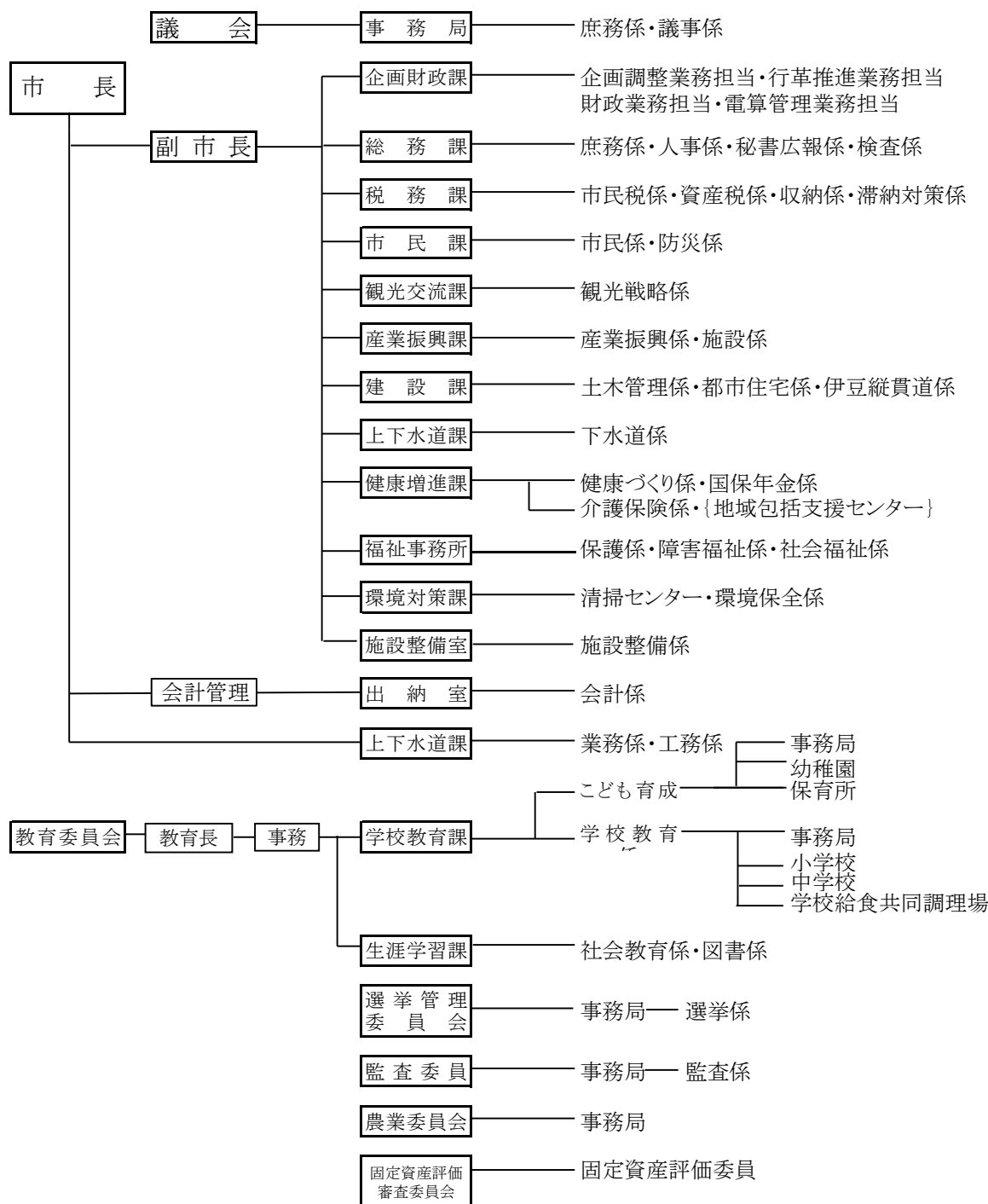
区分	総数	市長部局	議会事務局	選挙管理委員会事務局	監査委員事務局	農業委員会事務局	教育委員会事務局	水道課	※一部事務組合派遣
総数	247	165	4	1	2	1	62	12	1
一般職	180	144	4	1	2	1	17	11	1
その他	67	21	0	0	0	0	45	1	0

*市長部局は特別会計職員を含む

資料:総務課

*その他(現業職・保育士・幼稚園教諭)

77 行政機構図



78 平成24年度各会計歳入歳出予算

(単位:千円)

区 分		平成24年度 予算額	平成23年度 予算額	増 減	伸率 (%)
一	一般会計	8,745,000	8,800,000	△ 55,000	△ 0.6
特	特別会計	8,515,875	8,020,915	494,960	6.2
	普通会計				
	下田駅前広場整備事業会計	7,500	11,600	△ 4,100	△ 35.3
	公共用地取得会計	3,015	3,015	0	0.0
	公営企業等会計				
	稲梓財産区会計	1,560	3,800	△ 2,240	△ 58.9
	国民健康保険事業会計	3,547,000	3,269,000	278,000	8.5
	介護保険会計	2,184,100	1,989,000	195,100	9.8
	後期高齢者医療特別会計	317,000	299,000	18,000	6.0
	集落排水事業会計	15,400	17,300	△ 1,900	△ 11.0
	下水道事業会計	1,216,000	1,159,000	57,000	4.9
	水道事業会計	1,224,300	1,269,200	△ 44,900	△ 3.5
合	計 (A)	17,260,875	16,820,915	439,960	2.6
	各会計相互の繰入歳出 (B)	1,356,543	1,274,386	82,157	6.4
	純 計 (A) - (B)	15,904,332	15,546,529	357,803	2.3

79 平成24年度一般会計予算(歳入1)

(単位:千円)

区 分	平成24年度		平成23年度		増減額(C) (A) - (B)	伸率 (C/B)	
	予算額(A)	構成比	予算額(B)	構成比			
自主財源	市 税	2,767,601	31.6%	3,095,001	35.2%	△ 327,400	△ 10.6
	分担金及び負担金	93,100	1.1%	86,258	1.0%	6,842	7.9
	使用料及び手数料	190,719	2.2%	205,690	2.3%	△ 14,971	△ 7.3
	財産収入	13,924	0.2%	15,306	0.2%	△ 1,382	△ 9.0
	繰入金	453,054	5.2%	163,671	1.9%	289,383	176.8
	繰越金	80,000	0.9%	80,000	0.9%	0	0.0
	諸収入	80,755	0.9%	81,132	0.9%	△ 377	△ 0.5
	その他	11,711	0.1%	10,036	0.1%	1,675	16.7
小計	3,690,864	42.2%	3,737,094	42.5%	△ 46,230	△ 1.2	
依存財源	地方譲与税	70,001	0.8%	70,001	0.8%	0	0.0
	利子割交付金	6,500	0.1%	8,000	0.1%	△ 1,500	△ 18.8
	配当割交付金	3,500	0.0%	2,500	0.0%	1,000	40.0
	株式等譲渡所得割交付金	1,500	0.0%	1,500	0.0%	0	0.0
	地方消費税交付金	260,000	3.0%	250,000	2.8%	10,000	4.0
	ゴルフ場利用税交付金	7,000	0.1%	9,000	0.1%	△ 2,000	△ 22.2
	自動車取得税交付金	23,000	0.3%	23,000	0.3%	0	0.0
	地方特例交付金	7,000	0.1%	35,000	0.4%	△ 28,000	△ 80.0
	地方交付税	2,610,000	29.8%	2,600,000	29.5%	10,000	0.4
	国庫支出金	909,191	10.4%	972,149	11.0%	△ 62,958	△ 6.5
	県 支 出 金	582,744	6.7%	601,656	6.8%	△ 18,912	△ 3.1
	市 債	570,200	6.5%	486,100	5.5%	84,100	17.3
	その他	3,500	0.0%	4,000	0.0%	△ 500	△ 12.5
小計	5,054,136	57.8%	5,062,906	57.5%	△ 8,770	△ 0.2	
合 計	8,745,000	100.0%	8,800,000	100.0%	△ 55,000	△ 0.6	

80 平成23年度予算 税収入の内訳(歳入2)

(単位:千円、%)

区 分	平成24年度	平成23年度	構成比	
			平成24年度	平成23年度
市 民 税	915,700	1,104,900	33.1	35.7
個人市民税	789,400	948,200	28.5	30.6
法人市民税	126,300	156,700	4.6	5.1
固 定 資 産 税	1,366,900	1,484,600	49.4	48.0
固定資産税	1,360,600	1,477,500	49.2	47.7
交付金納付金	6,300	7,100	0.2	0.2
軽 自 動 車 税	52,100	53,100	1.9	1.7
市 た ば こ 税	189,500	184,500	6.8	6.0
特 別 土 地 保 有 税	401	101	0.0	0.0
入 湯 税	70,800	79,600	2.6	2.6
都 市 計 画 税	172,200	188,200	6.2	6.1
合 計	2,767,601	3,095,001	100.0	100.0

81 平成23年度一般会計予算(歳出1)

(単位:千円、%)

区 分	平成24年度		平成23年度		増減額(C) (A)-(B)	伸率 (C/B)
	予算額(A)	構成比	予算額(A)	構成比		
1. 議 会 費	127,767	1.5	108,398	1.2	19,369	17.9
2. 総 務 費	1,074,565	12.3	1,200,725	13.7	△ 126,160	△ 10.5
3. 民 生 費	3,155,647	36.1	3,079,089	35.2	76,558	2.5
4. 衛 生 費	821,812	9.4	812,155	9.3	9,657	1.2
5. 農 林 水 産 業 費	244,307	2.8	199,755	2.3	44,552	22.3
6. 商 工 費	214,607	2.5	252,344	2.9	△ 37,737	△ 15.0
7. 土 木 費	937,614	10.7	911,310	10.4	26,304	2.9
8. 消 防 費	440,559	5.0	466,142	5.3	△ 25,583	△ 5.5
9. 教 育 費	638,312	7.3	666,307	7.6	△ 27,995	△ 4.2
10. 災 害 復 旧 費	10	0.0	10	0.0	0	0.0
11. 公 債 費	1,059,800	12.1	1,073,765	12.3	△ 13,965	△ 1.3
12. 予 備 費	30,000	0.3	30,000	0.3	0	0.0
合 計	8,745,000	100.0	8,800,000	100.6	△ 55,000	△ 0.6

82 平成24年度一般会計性質別予算(歳出2)

(単位:千円、%)

区 分		平成24年度		平成23年度		増減額(C) (A) - (B)	伸 率 (C / B)
		予算額(A)	構成比	予算額(A)	構成比		
義務的経費	人件費	1,761,356	20.1	1,771,918	20.3	10,562	0.6
	扶助費	1,639,411	18.7	1,694,746	19.4	55,335	3.3
	公債費	1,059,744	12.1	1,073,203	12.3	13,459	1.3
	地方債元利償還金	1,059,244	12.1	1,072,703	12.3	13,459	1.3
	一時借入金利子	500	0.0	500	0.0	0	0.0
	小計	4,460,511	51.0	4,539,867	51.9	79,356	1.7
消費的経費	物件費	1,172,545	13.4	1,216,384	13.9	43,839	3.6
	維持補修費	48,397	0.6	37,651	0.4	△ 10,746	△ 28.5
	補助費等	974,320	11.1	948,320	10.8	△ 26,000	△ 2.7
	内一部事務組合分	538,333	6.2	535,233	6.1	△ 3,100	△ 0.6
	小計	2,195,262	25.1	2,202,355	25.2	7,093	0.3
投資的経費	普通建設事業費	389,150	4.4	319,668	3.7	△ 69,482	△ 21.7
	補助事業費	181,315	2.1	79,932	0.9	△ 101,383	△ 126.8
	単独事業費	137,435	1.6	186,768	2.1	49,333	26.4
	県営事業負担金	70,400	0.8	52,968	0.6	△ 17,432	△ 32.9
	災害復旧事業費	10	0.0	10	0.0	0	0.0
	失業対策事業費	0	0.0	0	0.0	0	0.0
	小計	389,160	4.5	319,678	3.7	△ 69,482	△ 21.7
その他の	積立金	56,595	0.6	182,279	2.1	125,684	69.0
	投資及び出資金	6,055	0.1	6,611	0.1	556	8.4
	貸付金	0	0.0	0	0.0	0	0.0
	繰出金	1,607,417	18.4	1,519,210	17.4	△ 88,207	△ 5.8
	前年度繰上充用金	0	0.0	0	0.0	0	0.0
	その他	0	0.0	0	0.0	0	0.0
	予備費	30,000	0.3	30,000	0.3	0	0.0
	小計	1,700,067	19.4	1,738,100	19.9	38,033	2.2
合 計	8,745,000	100.0	8,800,000	100.6	55,000	0.6	

83 一般会計年度別決算の推移

(単位:千円)

年 度	歳 入 額	歳 出 額	歳入歳出差引額	備 考
平成13年度	10,844,465	10,490,355	354,110	決算額
平成14年度	9,511,342	9,320,842	190,500	〃
平成15年度	10,982,827	10,742,654	240,173	〃
平成16年度	10,551,594	10,361,714	189,880	〃
平成17年度	8,918,786	8,782,943	135,843	〃
平成18年度	8,974,606	8,686,157	288,449	〃
平成19年度	9,059,764	8,783,134	276,630	〃
平成20年度	9,067,373	8,794,121	273,252	〃
平成21年度	9,686,589	9,278,907	407,682	〃
平成22年度	9,797,100	9,406,688	390,412	〃
平成23年度	9,572,970	9,109,159	463,811	〃
平成24年度	8,745,000	8,745,000	0	当初予算額

84 市税目別収入済決算額

(単位:千円、%)※千円未満切捨て

税 目	平成19年度	平成20年度	平成21年度	平成22年度	平成23年度
市 民 税	1,269,817	1,204,717	1,149,686	1,118,401	1,044,900
個 人	1,041,822	1,032,017	999,511	964,879	898,200
法 人	227,995	172,700	150,175	153,522	146,700
固 定 資 産 税	1,551,670	1,546,090	1,517,924	1,519,756	1,484,600
軽 自 動 車 税	49,015	50,289	51,184	52,357	53,100
市 た ば こ 税	206,311	188,691	177,725	179,252	194,500
特 別 土 地 保 有 税	585	810	809	783	101
入 湯 税	97,628	95,433	82,442	78,671	64,600
都 市 計 画 税	199,319	197,754	194,507	190,984	188,200
市 税 合 計	3,374,345	3,283,784	3,174,277	3,140,204	3,030,001
前 年 対 比	#DIV/0!	97.3	96.7	98.9	96.5

85 市有財産の状況(一般会計)



86 平成23年度市税の状況と市民1人当りの金額

税の種類	収入済額(千円)	市民1人当たり(円)	納入者
固定資産税	1,511,018	60,730	土地・家屋の償却資産等の所有者
市民税	1,057,838	42,516	市に住所がある個人・法人
市たばこ税	202,237	8,128	たばこ消費者
都市計画税	190,825	7,670	都市計画区域内所在の土地・家屋所有者
入湯税	63,046	2,534	鉱泉浴場の入湯客
特別土地保有税	421	17	基準面積以上の土地の所有者及び取得者
軽自動車税	52,470	2,109	軽自動車の所有者
計	3,077,855	123,703	

87 市債の状況(平成23年度末現在)

(単位: 千円) ※千円未満切捨て

借入先別		目的別	
項目	金額	項目	金額
財政融資資金	3,540,045	総務費	1,710
旧郵便貯金資金	224,401	民生費	20,781
旧簡易生命保険資金	577,812	保健衛生債	499,261
地方公共団体金融機構資金	1,196,281	農林水産業債	287,529
国の予算貸付・政府関係機関貸付	253,767	商工債	502,914
市中銀行	173,683	土木債	1,318,387
その他金融機関	1,099,234	公営住宅債	93,935
保険会社等	375,762	消防債	48,055
共済等	132,672	教育債	313,142
その他	235,953	公営企業債	520,119
		災害復旧債	92,821
		減収補てん債	25,835
		減税補てん債	529,756
		臨時税収補てん債	84,595
		臨時財政対策債	3,415,210
		退職手当債	55,560
総額			7,809,610