

7.7 市の職員（平成12年4月1日現在）

（単位：人）

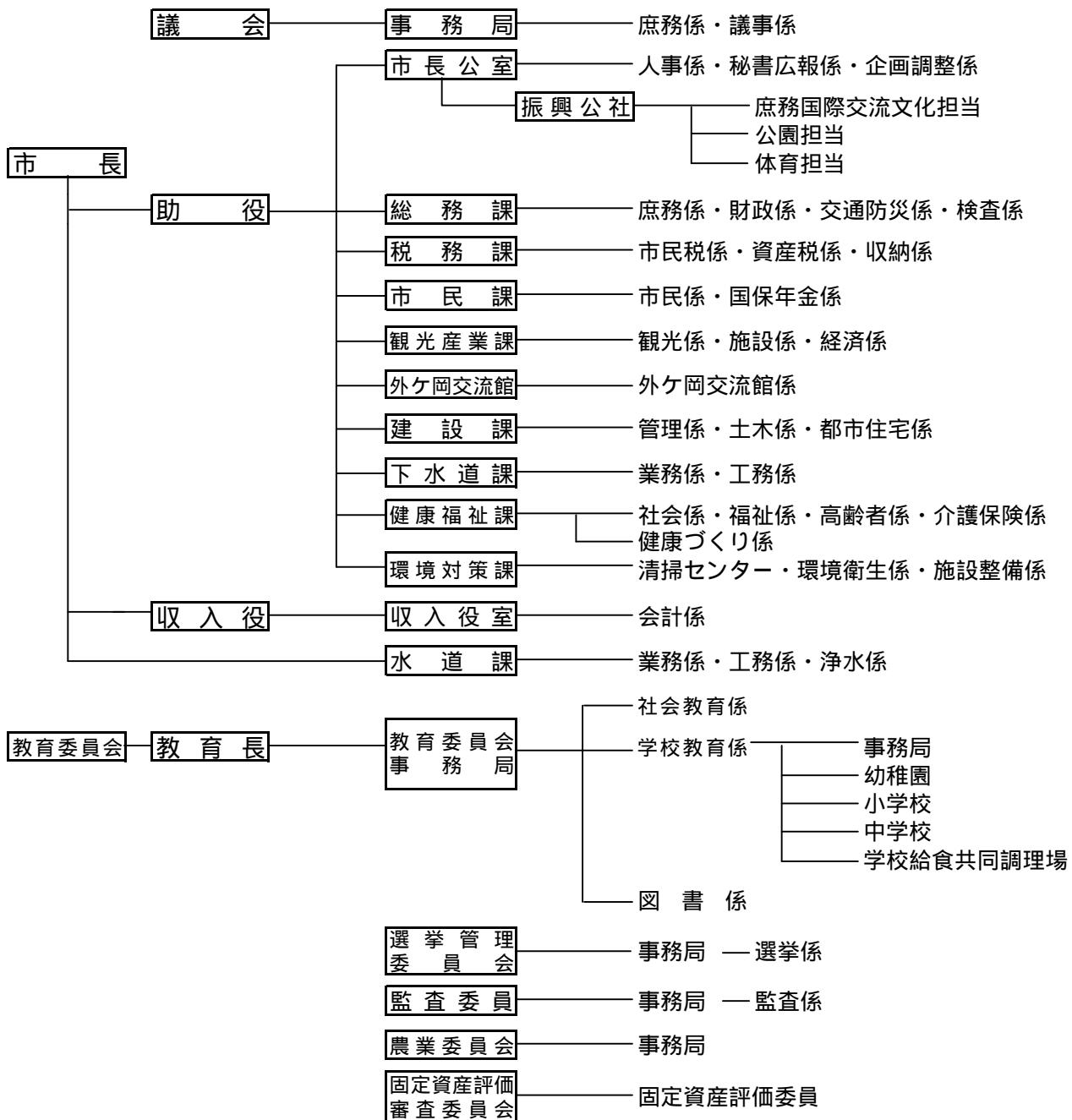
区分	総数	市長部局	議会事務局	選挙管理委員会事務局	監査委員事務局	農業委員会事務局	教育委員会事務局	水道課	一部事務組合派遣
総数	331	240	4	1	2	1	58	22	3
一般職	211	165	4	1	2	1	18	17	3
その他	120	75	0	0	0	0	40	5	0

\*市長部局は特別会計職員を含む

資料：市長公室

\*その他（現業職・保育士・幼稚園教諭）

7.8 行政機構図



## 79 平成12年度各会計歳入歳出予算

(単位：千円)

区 分		平成12年度 予算額	平成11年度 予算額	増 減	伸率 (%)
一	一般会計	11,222,000	11,288,000	66,000	0.6
特	特別会計	9,195,600	7,873,336	1,322,264	16.8
	普通会計	10,600	10,900	300	2.8
	公共用地取得会計	18,300	102,048	83,748	82.1
	稲梓財産区会計	1,500	4,207	2,707	64.3
	国民健康保険事業会計	2,212,400	2,117,062	95,338	4.5
	公営企業 等会計	3,065,600	2,788,540	277,060	9.9
	老人保健会計	1,269,000	-	1,269,000	新設
	介護保険会計	22,600	21,105	1,495	7.1
	集落排水事業会計	1,460,000	1,571,926	111,926	7.1
	下水道事業会計	1,135,600	1,257,548	121,948	9.7
	公営企業水道事業会計				
合	計 (A)	20,417,600	19,161,336	1,256,264	6.6
	各会計相互の繰入歳出 (B)	1,207,004	1,069,148	137,856	12.9
純	計 (A) - (B)	19,210,596	18,092,188	1,118,408	6.2

## 80 平成12年度一般会計予算(歳入1)

(単位：千円、%)

区 分		平成12年度		平成11年度		増減額 (C) (A) - (B)	伸率 (C/B)
		予算額 (A)	構成比	予算額 (B)	構成比		
自 主 財 源	市 税	3,604,543	32.1	3,645,340	32.3	40,797	1.1
	分担金及び負担金	89,419	0.8	127,033	1.1	37,614	29.6
	使用料及び手数料	240,876	2.1	239,465	2.1	1,411	0.6
	財産収入	18,605	0.2	17,873	0.2	732	4.1
	繰入金	289,052	2.6	325,399	2.9	36,347	11.2
	繰越金	140,000	1.2	144,390	1.3	4,390	3.0
	諸収入	392,054	3.5	378,885	3.3	13,169	3.5
	その他の	8,364	0.1	7,245	0.1	1,119	15.4
小計	4,782,913	42.6	4,885,630	43.3	102,717	2.1	
依 存 財 源	地方譲与税	81,000	0.7	87,000	0.8	6,000	6.9
	利子割交付金	95,000	0.8	33,000	0.3		187.9
	地方消費税交付金	310,000	2.8	310,000	2.7	0	0.0
	特別地方消費税交付金	14,000	0.1	108,000	1.0	94,000	87.0
	自動車取得税交付金	66,000	0.6	85,000	0.7	19,000	22.4
	地方特例交付金	59,600	0.5	102,400	0.9	-	41.8
	地方交付税	2,820,000	25.1	2,500,000	22.1	320,000	12.8
	国庫支出金	851,278	7.6	852,297	7.6	1,019	0.1
	県支出金	460,609	4.1	629,673	5.6	169,064	26.8
	市の債	1,664,400	14.9	1,674,500	14.8	10,100	0.6
その他の	17,200	0.2	20,500	0.2	3,300	16.1	
小計	6,439,087.0	57.4	6,402,370	56.7	36,717	0.6	
合	計	11,222,000	100.0	11,288,000	100.0	66,000	0.6

8 1 平成12年度予算 税収入の内訳（歳入）

（単位：千円、％）

区 分	平成12年度	平成11年度	構成比	
			平成12年度	平成11年度
市 民 税	1,181,900	1,211,600	32.8	33.3
個人市民税	938,400	975,200	26.0	26.8
法人市民税	243,500	236,400	6.8	6.5
固 定 資 産 税	1,715,543	1,746,040	47.6	47.9
固定資産税	1,704,500	1,735,000	47.3	0.3
交付金納付金	11,043	11,040	0.3	47.6
軽 自 動 車 税	38,800	36,500	1.1	1.0
市 た ば こ 税	237,600	237,600	6.6	6.5
特 別 土 地 保 有 税	89,600	68,600	2.5	1.9
入 湯 税	112,400	110,000	3.1	3.0
都 市 計 画 税	228,700	235,000	6.3	6.4
合 計	3,604,543	3,645,340	100.0	100.0

8 2 平成12年度一般会計予算（歳出1）

（単位：千円、％）

区 分	平成12年度		平成11年度		増減額 (C) (A) - (B)	伸率 (C/B)
	予算額 (A)	構成比	予算額 (B)	構成比		
1. 議 会 費	146,922	1.3	148,687	1.3	1,765	1.2
2. 総 務 費	1,148,469	10.2	1,149,078	10.2	609	0.1
3. 民 生 費	1,822,991	16.2	1,914,140	17.0	91,149	4.8
4. 衛 生 費	1,703,781	15.2	942,471	8.3	761,310	80.8
5. 農 林 水 産 業 費	377,571	3.4	637,072	5.6	259,501	40.7
6. 商 工 費	1,902,349	17.0	2,062,862	18.3	160,513	7.8
7. 土 木 費	1,439,437	12.8	1,416,465	12.5	22,972	1.6
8. 消 防 費	505,435	4.5	494,514	4.4	10,921	2.2
9. 教 育 費	772,128	6.9	1,070,130	9.5	298,002	27.8
10. 災 害 復 旧 費	10	0.0	10	0.0	0	0.0
11. 公 債 費	1,365,907	12.2	1,423,416	12.6	57,509	4.0
12. 予 備 費	37,000	0.3	29,155	0.3	7,845	26.9
合 計	11,222,000	100.0	11,288,000	100.0	66,000	0.6

## 8 3 平成12年度一般会計性質別予算（歳出2）

（単位：千円、％）

区 分	平成12年度		平成11年度		増減額 (C) (A) - (B)	伸 率 (C / B)	
	予算額 (A)	構 成 比	予算額 (B)	構 成 比			
義務的経費	人 件 費	2,464,188	22.0	2,551,469	22.6	87,281	3.4
	扶 助 費	801,616	7.1	846,805	7.5	45,189	13.4
	公 債 費	1,365,244	12.2	1,422,694	12.6	57450	4.0
	地方債元利償還金	1,355,584	12.1	1,416,987	12.5	61403	4.3
	一時借入金利息	9,660	0.1	5,707	0.1	3953	69.3
	小 計	4,631,048	41.3	4,820,968	42.7	189920	5.5
消費的経費	物 件 費	1,032,007	9.2	1,199,001	10.6	166994	7.9
	維 持 補 修 費	30,445	0.3	29,701	0.3	744	2.5
	補 助 費 等	1,097,580	9.8	1,105,156	9.8	7,576	1.1
	内一部事務組合分	596,357	5.3	652,665	5.8	56,308	0.7
	小 計	2,160,032	19.3	2,333,858	20.7	173,826	3.4
投資的経費	普 通 建 設 事 業 費	2,797,165	24.9	2,780,826	24.6	16,339	0.1
	補 助 事 業 費	819,210	7.3	717,015	6.3	102,195	45.8
	単 独 事 業 費	1,853,940	16.5	1,950,142	17.3	96,202	12.8
	県営事業負担金	124,015	1.1	113,669	1.0	10,346	9.1
	災 害 復 旧 事 業 費	10	0.0	10	0.0	0	0.0
	失 業 対 策 事 業 費	0	0.0	0	0.0	0	0.0
	小 計	2,797,175	24.9	2,780,836	24.6	16,339	0.1
その他の	積 立 金	33,238	0.3	6,727	0.1	26,511	394.1
	投 資 及 び 出 資 金	18,000	0.2	30,000	0.3	12,000	40.0
	貸 付 金	340,000	3.0	332,000	2.8	8,000	2.4
	繰 出 金	1,205,507	10.7	954,456	8.5	251,051	26.3
	前年度繰上充用金	0	0.0	0	0.0	0	0.0
	そ の 他	0	0.0	0	0.0	0	0.0
	予 備 費	37,000	0.3	29,155	0.3	7,845	26.9
	小 計	1,633,745	14.5	1,352,338	12.0	281,407	20.8
合 計	11,222,000	100.0	11,288,000	100.0	66,000	0.6	

### 8 4 一般会計年度別決算の推移

(単位：千円)

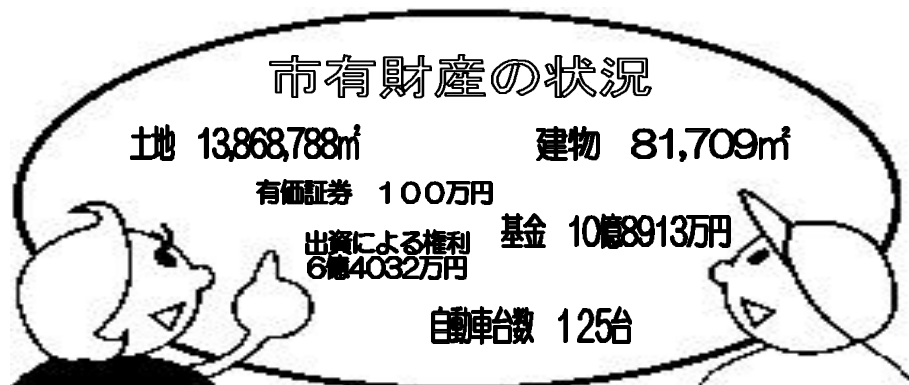
年 度	歳 入 額	歳 出 額	歳入歳出差引額	備 考
平成元年度	8,221,388	7,851,551	369,837	決 算
平成 2年度	9,322,801	8,804,167	518,634	〃
平成 3年度	10,744,351	10,283,684	460,667	〃
平成 4年度	11,860,057	11,355,491	504,566	〃
平成 5年度	11,044,184	10,679,874	364,310	〃
平成 6年度	10,335,904	9,860,462	475,442	〃
平成 7年度	10,589,623	10,291,339	298,284	〃
平成 8年度	10,771,216	10,248,644	522,572	〃
平成 9年度	10,692,372	10,404,145	288,227	〃
平成10年度	11,875,233	11,245,015	630,218	〃
平成11年度	12,652,665	12,652,665	0	最終予算額
平成12年度	11,222,000	11,222,000	0	当初予算額

### 8 5 市税目別収入済決算額

(単位：千円、%)

税 目	平成 7年度	平成 8年度	平成 9年度	平成10年度	平成11年度
市 民 税	1,587,419	1,550,425	1,531,881	1,347,229	1,288,072
個 人	1,259,199	1,196,489	1,249,054	1,092,583	1,005,076
法 人	328,220	353,936	282,827	254,646	282,996
固 定 資 産 税	1,649,046	1,682,330	1,648,789	1,699,925	1,761,702
軽 自 動 車 税	33,511	35,176	36,106	37,121	38,673
市 た ば こ 税	198,848	202,929	227,667	227,516	236,752
特 別 土 地 保 有 税	206,880	105,857	89,105	71,864	85,483
入 湯 税	116,744	111,440	108,585	101,901	96,796
都 市 計 画 税	222,498	229,628	222,212	228,813	235,928
市 税 合 計	4,014,946	3,917,785	3,864,345	3,714,369	3,743,406
前 年 対 比	103.2	97.6	98.6	96.1	100.8

8 6 市有財産の状況



8 7 平成 1 1 年度市税の状況と市民 1 人当りの金額

税の種類	収入済額(千円)	市民1人当たり(円)	納入者
固定資産税	1,761,702	62,994	土地・家屋の償却資産等の所有者
市民税	1,288,072	46,058	市に住所がある個人・法人
市たばこ税	236,752	8,466	たばこ消費者
都市計画税	235,928	8,436	都市計画区域内所在の土地・家屋所有者
入湯税	96,796	3,461	鉱泉浴場の入湯客
特別土地保有税	85,483	3,057	基準面積以上の土地の所有者及び取得者
軽自動車税	38,673	1,383	軽自動車の所有者
計	3,743,406	133,855	

8 8 市債の状況 (平成11年度末現在)

(単位: 万円)

借入先別		目的別	
項目	金額	項目	金額
大蔵省	409,061	土木債	324,778
郵政省	163,940	教育債	180,489
公営企業	75,440	総務債	27,889
銀行	207,450	保健衛生債	7,976
静岡県	112,242	民生債	16,076
共済等	38,906	農林水産業債	71,828
その他	152,914	商工債	270,980
		消防債	10,136
		減税補てん債	86,119
		その他	163,682
総額			1,159,953