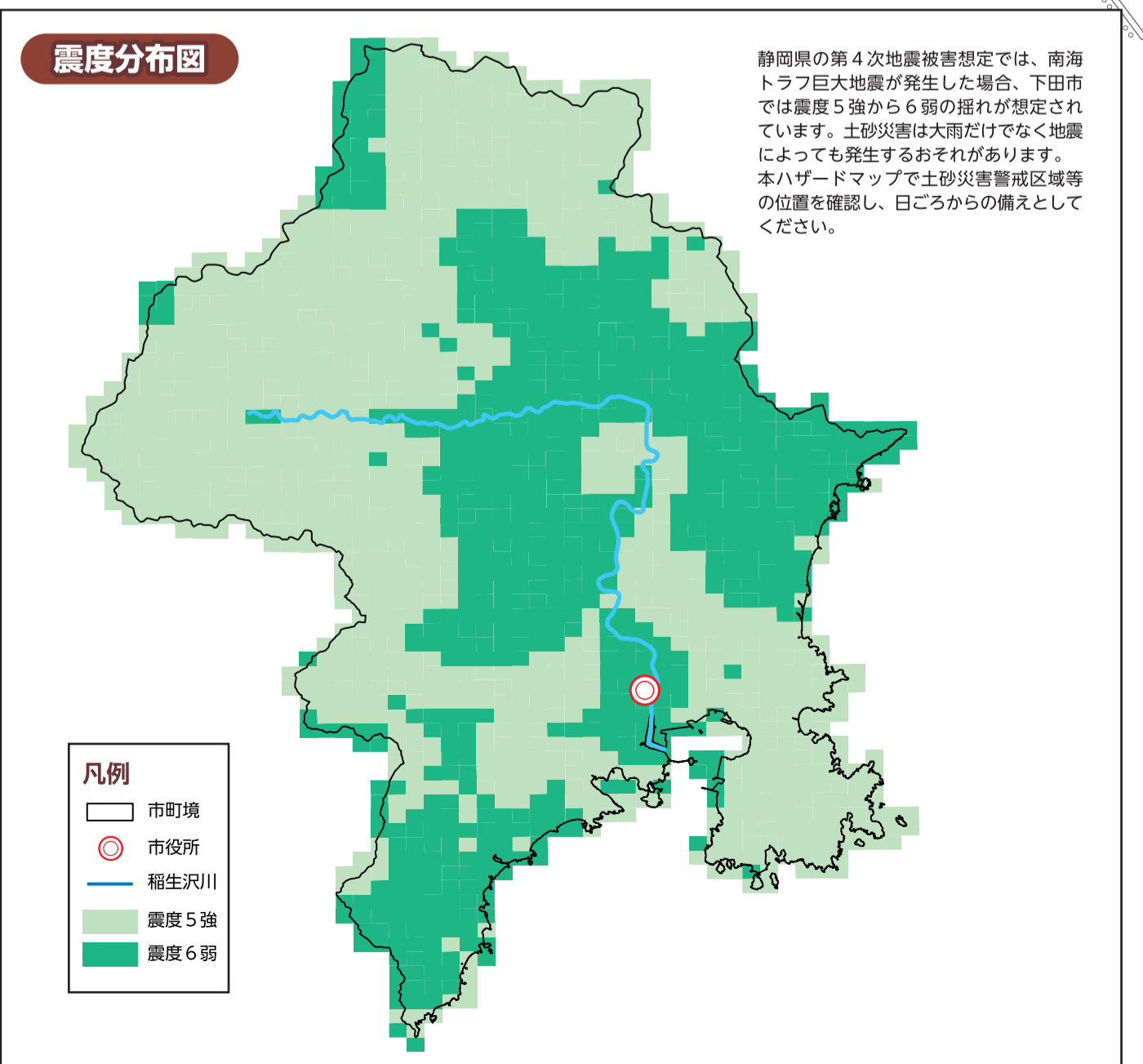
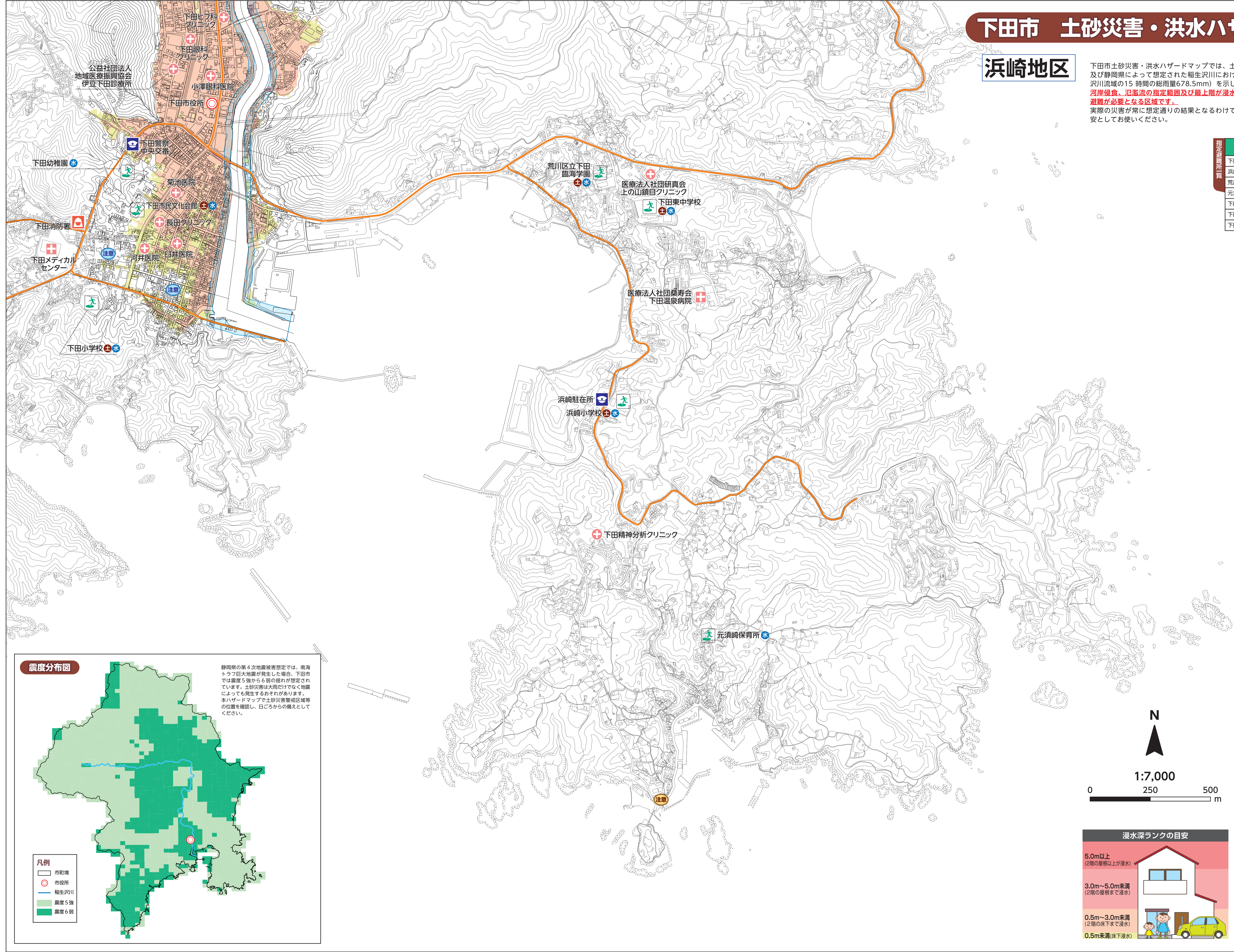


下田市 土砂災害・洪水ハザードマップ

浜崎地区

下田市土砂災害・洪水ハザードマップでは、土砂災害の危険のおそれがある箇所及び静岡県によって想定された稲生沢川における最大規模の浸水想定区域（稲生沢川流域の15時間の総雨量678.5mm）を示しています。
河岸侵食、氾濫流の指定範囲及び最上階が浸水するおそれがある場所は、早期の避難が必要となる区域です。
 実際の災害が常に想定通りの結果となるわけではありませんが、各自が避難の目安としてお使いください。

指定避難所一覧	名称	住所
	下田東中学校	柿崎 1106
	浜崎小学校	須崎 1785-1
	荒川区立下田臨海学園	柿崎 17-27
	元須崎保育所	須崎 680-1
	下田小学校	5丁目 3-1
	下田市民文化会館	4丁目 1-2
	下田幼稚園	1丁目 17-2



凡例

- 指定避難所
 - ※：土砂災害時に避難可能
 - ※：洪水時に避難可能
- 市役所
- 警察署
- 消防署
- 病院
- 医療機関
- 国道県道

土砂災害

- 特別警戒区域・急傾斜地
- 警戒区域・急傾斜地
- 特別警戒区域・土石流
- 警戒区域・土石流
- 急傾斜地崩壊危険箇所
- 土石流危険区域
- 主流路

浸水想定区域

- 5m以上 10m未滿
- 3m以上 5m未滿
- 0.5m以上 3m未滿
- 0.5m未滿
- 河岸侵食

浸水深ランクの目安

- 5.0m以上 (2階の屋根以上が浸水)
- 3.0m~5.0m未滿 (2階の屋根まで浸水)
- 0.5m~3.0m未滿 (2階の床下まで浸水)
- 0.5m未滿 (床下浸水)

その他注意箇所

- 土砂・倒木等に注意が必要な箇所
- 浸水等に注意が必要な箇所