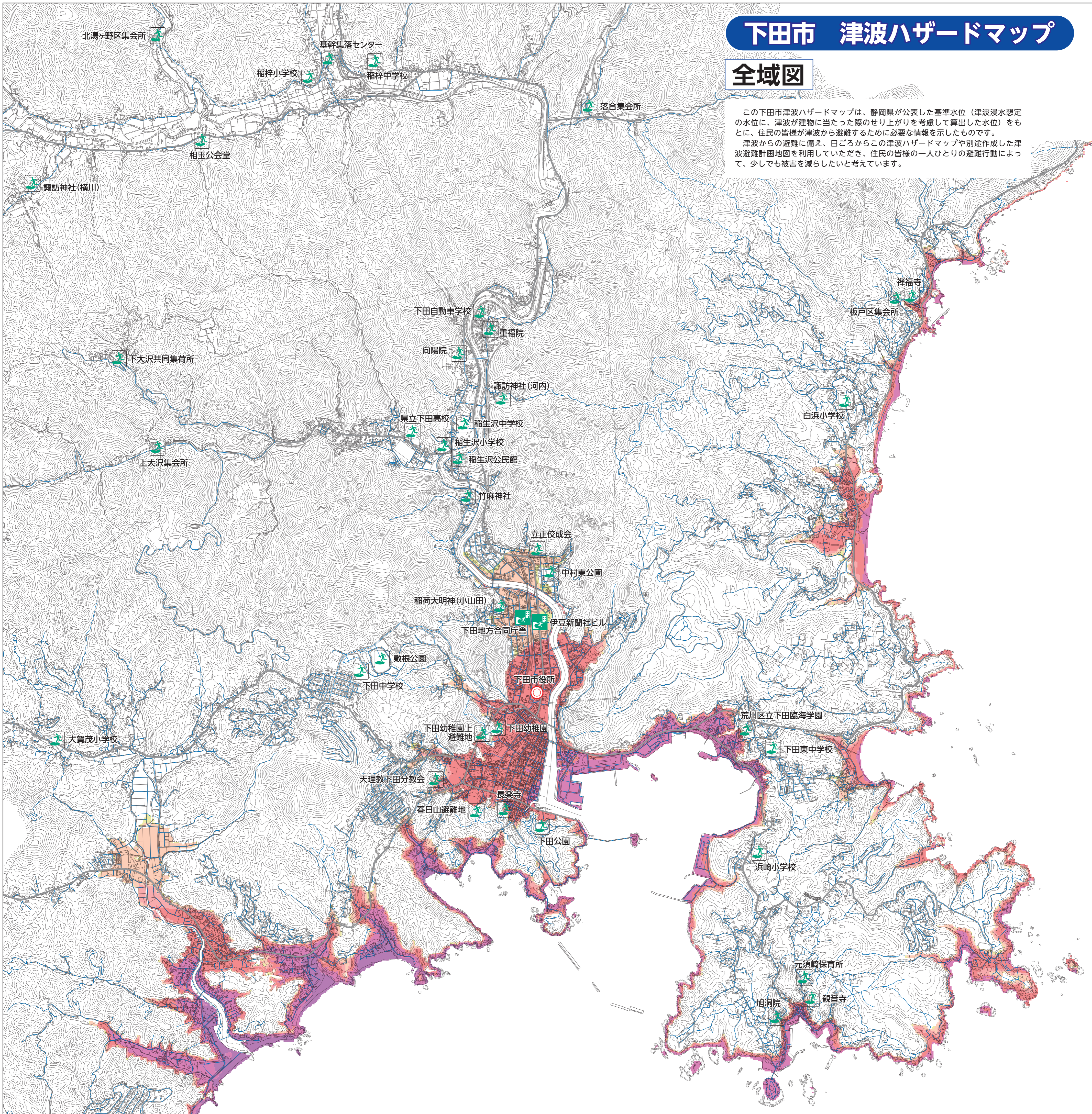


下田市 津波ハザードマップ

全域図

この下田市津波ハザードマップは、静岡県が公表した基準水位（津波浸水想定
の水位に、津波が建物に当たった際のせり上がりを考慮して算出した水位）をも
とに、住民の皆様が津波から避難するために必要な情報を示したものです。
津波からの避難に備え、日ごろからこの津波ハザードマップや別途作成した津
波避難計画地図を利用していただき、住民の皆様の一ひとりの避難行動によっ
て、少しでも被害を減らしたいと考えています。



凡例

- 指定緊急避難場所・指定避難所
 - 津波避難ビル
 - 市役所
 - 主要避難路
 - 国道県道
- 浸水想定区域
- 20m以上
 - 10m以上 20m未満
 - 5m以上 10m未満
 - 3m以上 5m未満
 - 0.5m以上 3m未満
 - 0.5m未満

名称	住所	指定緊急避難場所	指定避難所	津波避難ビル	名称	住所	指定緊急避難場所	指定避難所	津波避難ビル
下田中学校	敷根 765-1	○	○	-	板戸区集会所	白浜 532-1	○	○	-
下田幼稚園	1丁目 17-2	○	○	-	敷根公園	敷根 757	○	-	-
稲生沢中学校	河内 101-1	○	○	-	下田公園	3丁目 19-1	○	-	-
稲生沢小学校	立野 6-1	○	○	-	長楽寺	3丁目 13-19	○	-	-
稲生沢公民館	立野 191	○	○	-	天理教下田分教会	6丁目 6-16	○	-	-
県立下田高校	蓮台寺 152	○	○	-	立正佼成会	東中 9-8	○	-	-
上大沢集会所	大沢 127-1	○	○	-	中村東公園	東中 14	○	-	-
下大沢共同集荷所	大沢 625	○	○	-	竹麻神社	高馬 10-13	○	-	-
稲梓小学校	椎原 224	○	○	-	諏訪神社(河内)	河内 850	○	-	-
稲梓中学校	質作 350	○	○	-	重福院	河内 749	○	-	-
基幹集落センター	椎原 290-1	○	○	-	向陽院	河内 289	○	-	-
落合集会所	落合 276	○	○	-	下田自動車学校	河内 741-2	○	-	-
相玉公会堂	相玉 282-3	○	○	-	諏訪神社(横川)	横川 323	○	-	-
北湯ヶ野区集会所	北湯ヶ野 332	○	○	-	観音寺	須崎 615	○	-	-
大賀茂小学校	大賀茂 1429	○	○	-	須崎 816	○	-	-	
浜崎小学校	須崎 1785-1	○	○	-	旭洞院	白浜 351	○	-	-
下田東中学校	柳崎 1106	○	○	-	稲荷大明神(小山田)	西本郷3丁目 293 他	○	-	-
荒川区立下田臨海学園	柳崎 17-27	○	○	-	下田地方合同庁舎	西本郷2丁目 5-33	○	-	○
元須崎保育所	須崎 680-1	○	○	-	下田幼稚園上避難地	1丁目 17-2	○	-	-
白浜小学校	白浜 1324-1	○	○	-	春日山避難地	5丁目 1017	○	-	-
					伊豆新聞社ビル	東本郷 2丁目 9-15	-	-	○

指定緊急避難場所：津波の危険から緊急に避難するための避難場所。
指定避難所：津波の危険がなくなるまで、または家に戻れなくなった者が一時的に滞在する施設。
津波避難ビル：津波の浸水域外への避難が困難な者が、緊急に避難する建物。

津波の基準水位による分類の目安



1:15,000

