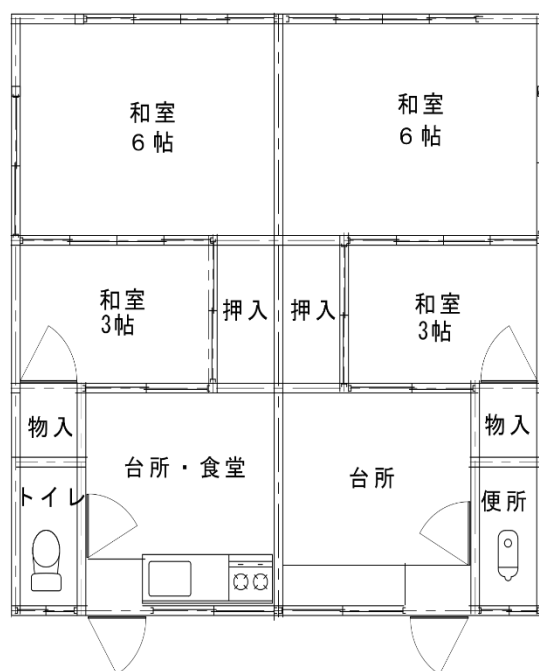


# 吉田松陰寓寄処そば。 2棟連なった物件につき、リフォーム・DIY可能！



共同風呂（温泉）利用可能。

蓮台寺駅まで徒歩 15 分！



物件種別	一戸建て	所在地	蓮台寺	構造	木造 / トタン葺 / 平屋
賃料(管理費)	20,000 円	間取り	4DK	築年月	昭和 37 年頃(築 57 年)
現状	空き家(平成 26 年 5 月から)	土地の種類	借地	土地面積	
建物面積	1 階 45 m <sup>2</sup>		合計	45 m <sup>2</sup>	
都市計画等	都市計画区域内	用途地域	無指定	接道	
容積率		建ぺい率		交通	蓮台寺駅まで 1.2 km
その他		水道	市営水道	ペット	不可
ガス	LP ガス	空調	なし	下水道	合併浄化槽
トイレ	水洗	駐車場	なし	風呂	なし
備考	・間取り特殊物件    ・温泉引き込み可(月額 7,000 円)    ・共同風呂（温泉）(月額 1,000 円)				