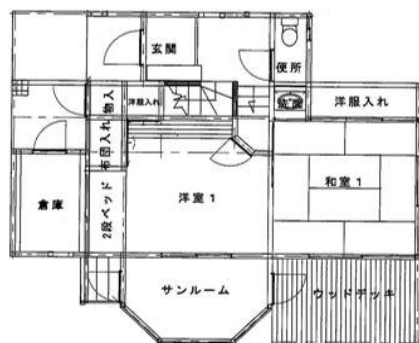


海に近い別荘地の おしゃれなリゾート風ハウス

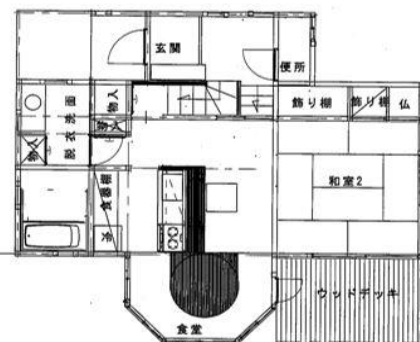


伊豆急下田駅まで車で 12 分！

サンルーム付き物件！



1階平面図



2階平面図

物件種別	一戸建て	所在地	吉佐美字垂相	構造	木造 / 瓦葺 / 2階建て
賃料(管理費)	90,000 円	間取り	3LDK+サンルーム	築年月(築年数)	1989 年 7 月
現状	空き家 (2019 年 5 月から)	土地の種類	原野	土地面積	550 m ²
建物面積	1階 49.67 m ² / 2階 50.58 m ² / 合計 100.25 m ²				
都市計画等	非線引区域	用途地域	無指定	接道	幅員 4m
容積率	200%	建ぺい率	40%	交通	伊豆急下田駅まで 5.5 km
その他		水道	私営水道	ペット	外飼育のみ可
ガス	LP ガス	空調	あり(4台)	下水道	集中浄化槽
トイレ	水洗	駐車場	あり	風呂	あり
備考	・ 汚水処理管理費 24720 円/年 ・ 離れあり(6 畳) ・ 売買の場合は 2,800 万円				