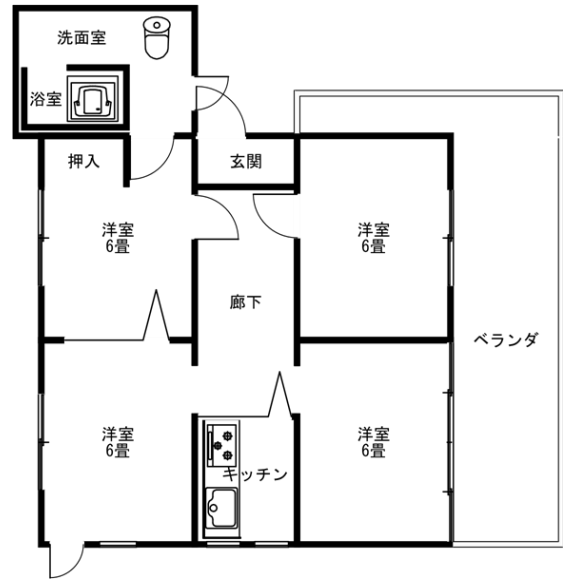


下田吉野苑 平屋住宅



物件種別	居宅	所在地	大賀茂	構造	軽量鉄骨/亜鉛メッキ鋼板/1階建
売却価格	1,500,000 円	間取り	4DK	築年月(築年数)	1973年(築48年)
現状	2019年2月頃より空き家	土地の種類	山林、宅地	土地面積	360㎡(約108.9坪)
建物面積	1階 52.89㎡		合計	52.89㎡	
都市計画等	都市計画区域外	用途地域	無指定	接道	私道/4m
容積率	200%	建ぺい率	60%	交通	林山バス停まで徒歩15分 (800m)
その他		水道	市道水道	倉庫	
ガス	LPガス	空調	あり	下水道	単独浄化槽
トイレ	水洗	駐車場	あり(1台)	風呂	あり(修繕必要)
備考	・下田吉野苑 入会金 40,000 円、年会費 35,000 円 水道整備は 2 カ月に 1 回自治会より請求。				