



9/11～13 意外な視点から考察する須崎の景観

日本大学工学部山中准教授と研究チームの大学生16名が須崎地区の海沿いの家屋を中心に、擁壁の様子や伊豆石造りの壁を確認するまちなみ調査を行いました。漁村の成り立ちを紐解く研究結果に期待大です。



9/16 大人も子どももみんなにこにこ

朝日公民館で「子育てにこにこフェスタ！」が開催されました。工作体験やおもちゃ遊び、読み聞かせだけでなくドローンの操縦体験やネイル体験などが行われ、子どもだけでなく大人もみんな笑顔の時間を過ごしました。



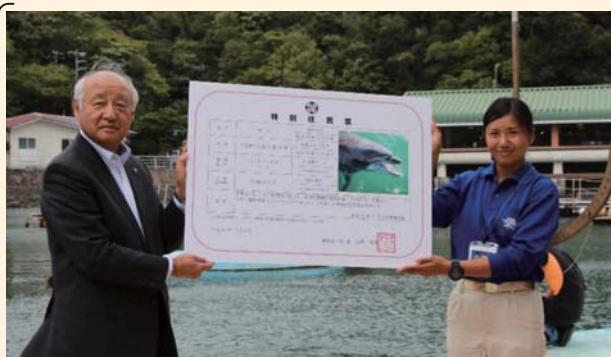
9/26 郵便とともに優しさも運びます

市内にある6つの郵便局との間で、「市内郵便局との包括連携に関する協定書」を締結しました。今回の協定締結により、災害支援の強化だけでなく、高齢者等の見守りなど、住民福祉の向上が期待されます。



9/27～29 ハローエブリワン！ハウアーユー？

英語教育連携の一環として、玉川大学の学生21名が、大賀茂小学校、朝日小学校、浜崎小学校の児童へ授業を行いました。学生たちの趣向を凝らした授業に、子どもたちも楽しみながら英語に触れあっていました。



10/4 記録更新おめでとうございます！

下田海中水族館のバンドウイルカ「ナナ」がバンドウイルカの国内飼育最長記録（15,666日）を更新したことから、特別市民賞と特別住民票を授与しました。これからも元気に、記録を伸ばしながら皆を楽しませてください！



10月中 今日みんながヒーロー、ヒロイン！

市内の公立幼稚園、保育所、認定こども園で運動会が開催されました。認定こども園の運動会では元気いっぱいにかわいい遊戯や競技をする子どもたちに保護者が大きな声援を送っていました。

- 3日 女性活躍推進シンポジウム
- 7～8日 朝日地区・稲生沢地区各地で祭典
- 8日 SHIMODA RENDEZVOUS 2017
- 10日～ 市長と語る会開始（全10か所）
- 14日～15日 伊豆半島一周サイクリング

10月のできごと

- 20日～ 柿・みかん狩り
- 22日 衆議院議員総選挙投票日
- 27～28日 竹たのしみまくる下田
- 28～30日 白浜地区で祭典

図書館だより

問合せ先 市立図書館 ☎0352 ●休館日/毎週月曜日、第4木曜日及び祝日



新着案内 毎週水曜日開架

成人向け

書名	著者名	出版社
西郷どん！ 前編・後編	林 真理子	KADOKAWA
ポーラスター2 ゲバラ漂流	海堂 尊	文芸春秋
たゆたえども沈まず	原田 マハ	幻冬舎
日本文化史講義	大隅 和雄	吉川弘文館
地方に生きる若者たちのリアルインタビューから見えてくる仕事・結婚・暮らしの未来	石井 まこと 宮本 みち子 ほか	旬報社
「母親に、死んで欲しい」介護殺人・当事者たちの告白	NHKスペシャル取材班	新潮社

児童向け

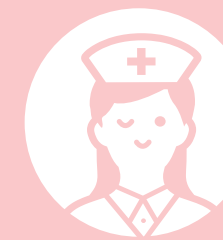
書名	著者名	出版社
はやくちことばで おでんもおんせん	飯野 和好	くもん出版
とてもとてもサーカスなフロラ	モーリス・センダック	集英社
数え方のえほん	高野 紀子	あすなろ書房
鉱物・宝石のひみつ	松原 聡	岩崎書店
さよなら、スパイダーマン	アナベル・ピッチャー	偕成社

今月のミニミニあーとぎゃらリー 臼井 和子さん「パッチワーク」

10月のアートギャラリーの様子 『戸塚フランス刺繍』（鈴木 幸代さん）

臨時開館日、図書整理日のお知らせ

11月3日（金）、11月23日（木）は祝日のため休館いたします。



メディカル 通信

予約専用電話が 開通しました！

医師・医療サービス課 予約センター

これまで、予約関係の問い合わせは代表電話を経由して、受け付けていましたが、地域の方々や患者様へのより良いサービスを提供するにあたって、どのようなことができるかを検討いたしました。その結果、少しでも電話での待ち時間を短縮できるようにと、9月20日から予約専用電話を開設いたしました。

現在、下田メディカルセンターへの電話内容の約2割から3割が予約の取得や変更及びキャンセルなど、予約関係の電話となっております。電話をしたときに他の部署へつなぐワンクッションはささいなことではなく、患者様によってはかなりのストレスになることもあります。新しい電話番号を覚えていただくのが、少しでも覚えていただくために新聞やホームページをはじめ、大々的に周知をしていく予定です。

予約制の診療科は主に整形外科、眼科、耳鼻咽喉科、泌尿器科となっております。予約関係全般のお問い合わせは、ぜひ専用電話番号をご利用いただきますようお願いいたします。

予約専用電話番号 ☎0443

受付日時  
平日 8時30分～17時  
土曜 8時30分～12時30分  
（日曜・祝日除く）  
※午前中は混雑が予想されますので、お急ぎでない場合は午後からのご連絡をお勧めします。